

Fost Plus

Stijlgids on-pack
sorteerinstructies

Fost Plus-sorteerinstructies

In België zijn er geen grafische regels rond de weergave van sorteerrichtlijnen op productverpakkingen. Bijgevolg is er geen éénduidige vormgeving op de huidige verpakkingen, zowel niet voor sorteericonen als -aanwijzingen. Om een wildgroei aan logo's te vermijden enerzijds en het trachten te uniformiseren van de aanwijzingen anderzijds, werkte Fost Plus een stijlgids uit die geheel vrijblijvend door de verpakking-verantwoordelijken kan gebruikt worden. Dit geeft de mogelijkheid om op een gestandaardiseerde manier de consument te informeren over de verschillende sorteer mogelijkheden per verpakkingselement in België. Samen maken we hiermee het sorteer- en recyclageproces efficiënter en meer rendabel.

Fost Plus werkte verschillende tweetalige, modulaire blokken uit die zowel horizontaal als verticaal gecombineerd kunnen worden.

Overzicht sorteer mogelijkheden

Een overzicht van de meest courante sorteerrichtlijnen vind je op <https://www.fostplus.be>.

Toch vragen? Contacteer ons via info@fostplus.be.

Verticale versie

Basisversie:

verpakkingselement*
+ icoon



Uitgebreide versie:

verpakkingselement* + icoon
+ fractienaam (sorteerbestemming)
als tekst



Het lettertype dat bij alle versies gebruikt moet worden is:
Fira Sans Condensed

Modulaire varianten:

vertrekkende vanuit basisversie
of uitgebreide versie

+ landencode**
+ call-to-action
+ url Fost Plus



*Je kan er ook voor kiezen om het woord 'verpakking' te zetten indien de volledige verpakking eenduidig tot één afvalfractie behoort.

** Landencode België uitbreidbaar met eventueel andere relevante landen.

Horizontale versie

Basisversie:

verpakkingselement* + icoon



Uitgebreide versie:

verpakkingselement* + icoon
+ fractienaam (sorteerbestemming) als tekst



Het lettertype dat bij alle versies gebruikt moet worden is:
Fira Sans Condensed

Modulaire varianten:

vertrekkende vanuit basisversie
of uitgebreide versie

+ landencode**

+ call-to-action

+ url Fost Plus

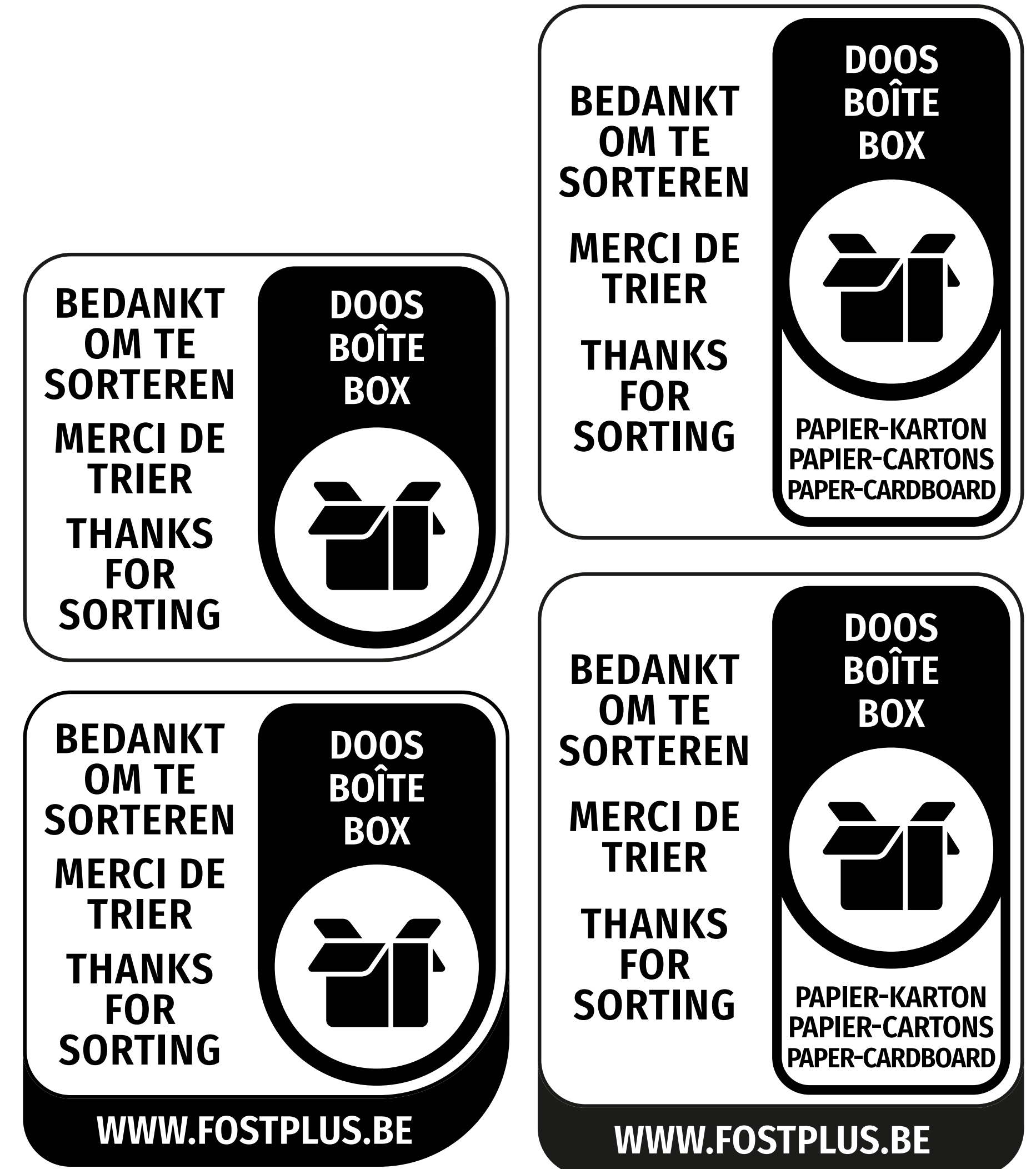
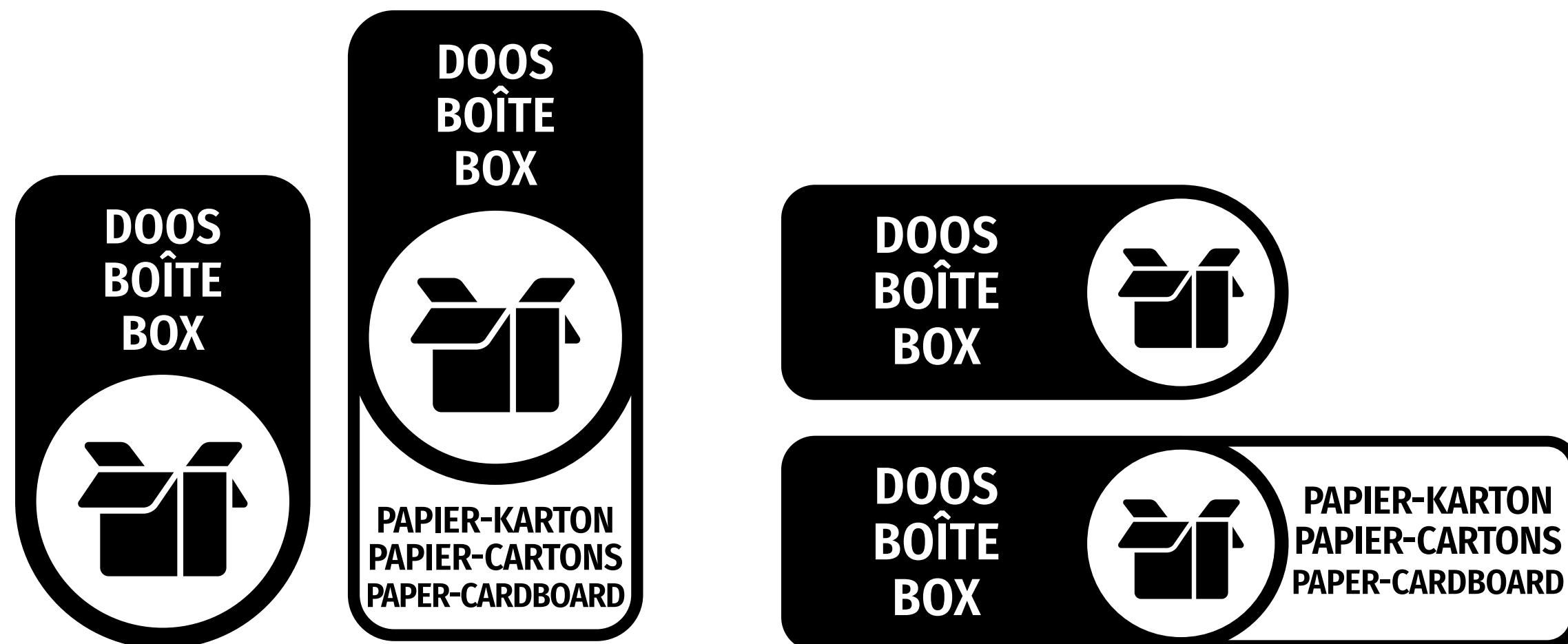


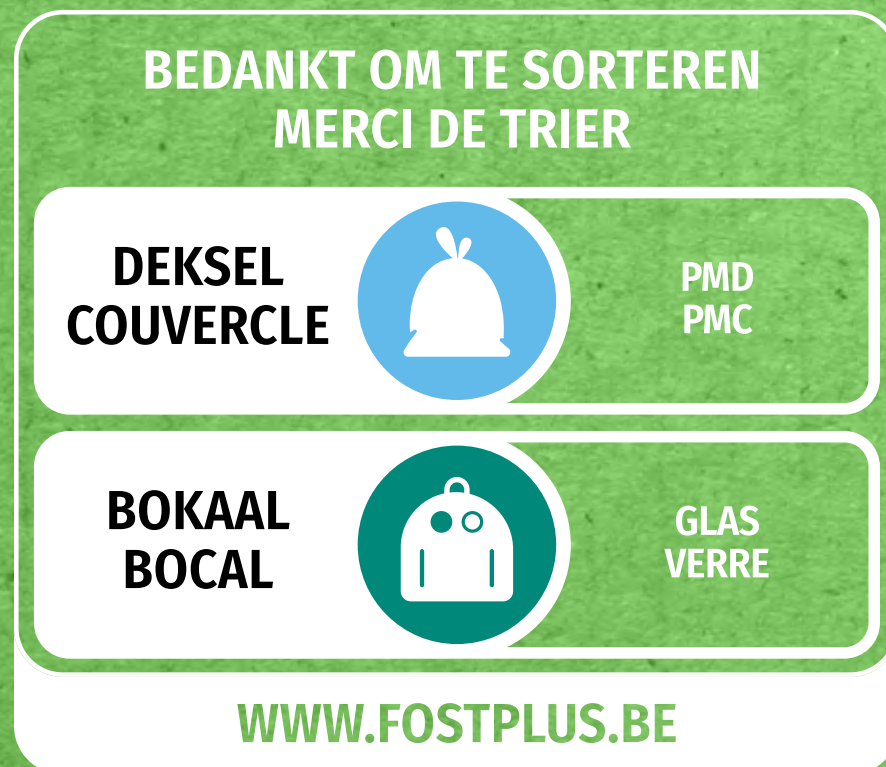
*Je kan er ook voor kiezen om het woord 'verpakking' te zetten indien de volledige verpakking eenduidig tot één afvalfractie behoort.

** Landencode België uitbreidbaar met eventueel andere relevante landen.

Drietalige versie

De sorteericonen zijn ook in drietalige versie beschikbaar. In deze versie wordt alle info weergegeven in **Nederlands, Frans en Engels**. Voor de rest zijn de iconen identiek aan de voorgaande ontwerpen. Ook van deze versie bestaan alle horizontale en verticale varianten.



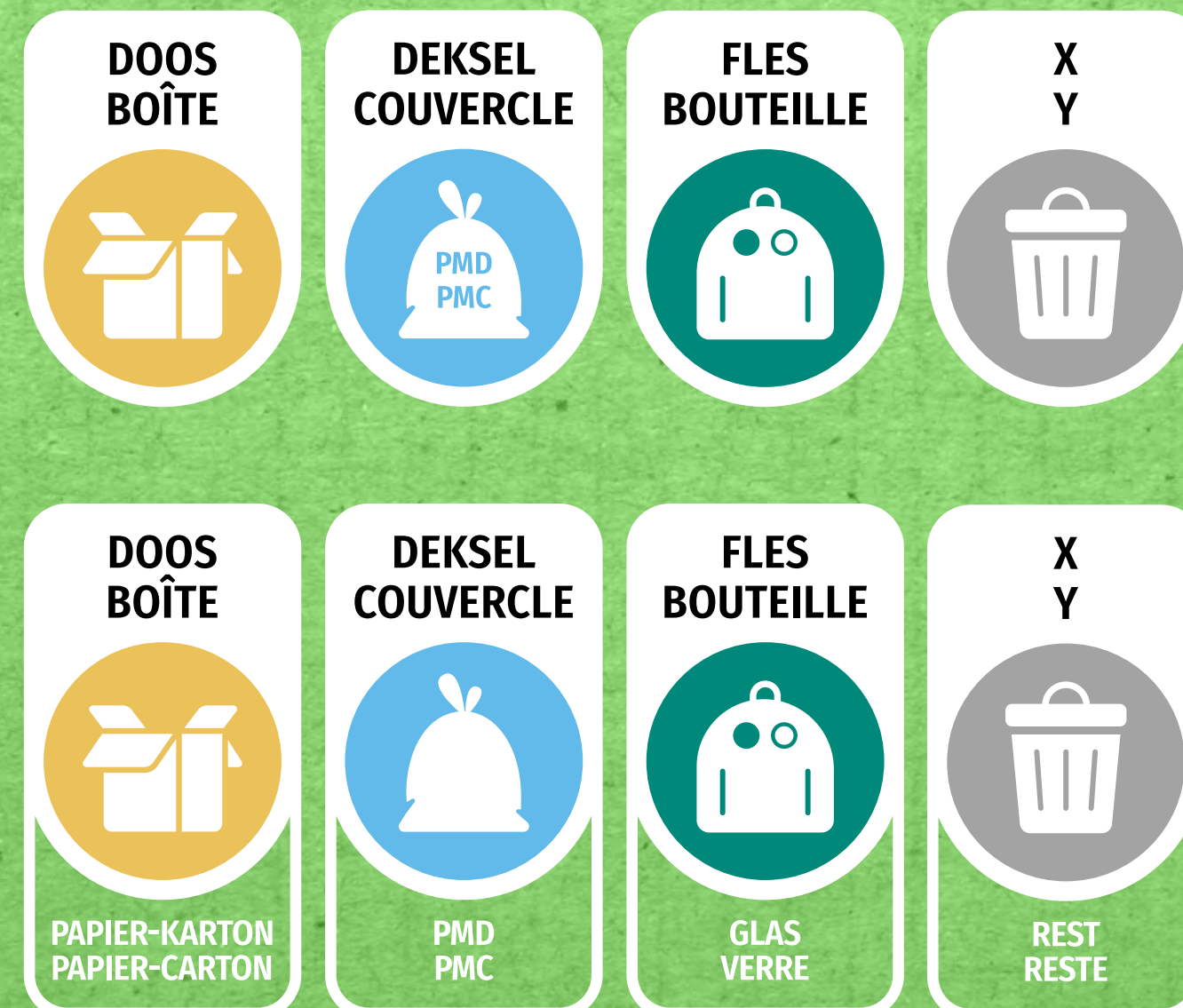


URL = fostplus.be:

- + Taalneutraliteit: plaatsbesparend
- + Duidelijke verwijzing naar www.fostplus.be

- + Modulair blokkensysteem dat naar wens horizontaal of verticaal kan worden samengesteld

- + Tekst bovenaan is vrij te bepalen door de producent van de verpakking

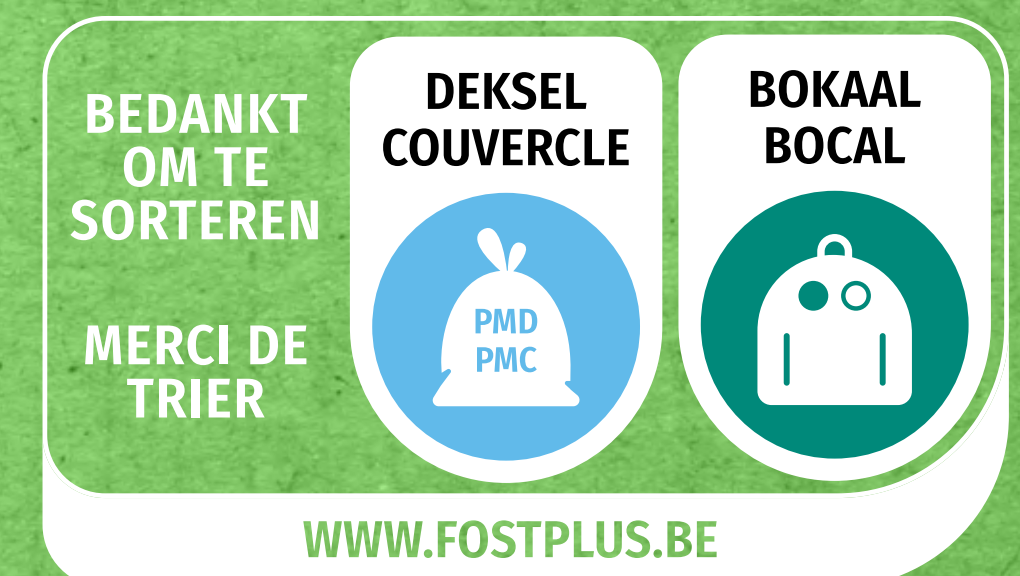
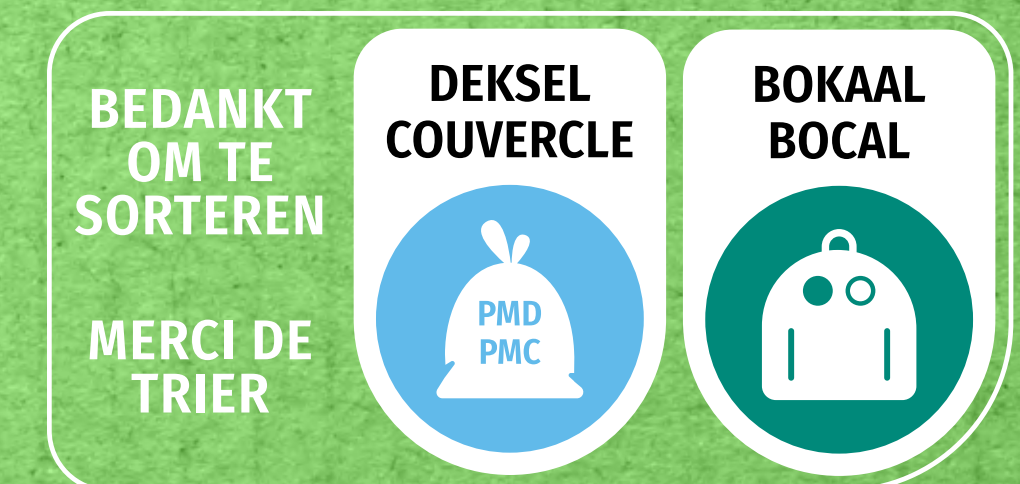


- + De uitgebreide versie toont de fractienaam (sorteerbestemming) als tekst

Visuele basisversie (verticaal of horizontaal) met mogelijkheid tot uitbreiding:

module voor call-to-action +

module voor url + www.fostplus.be



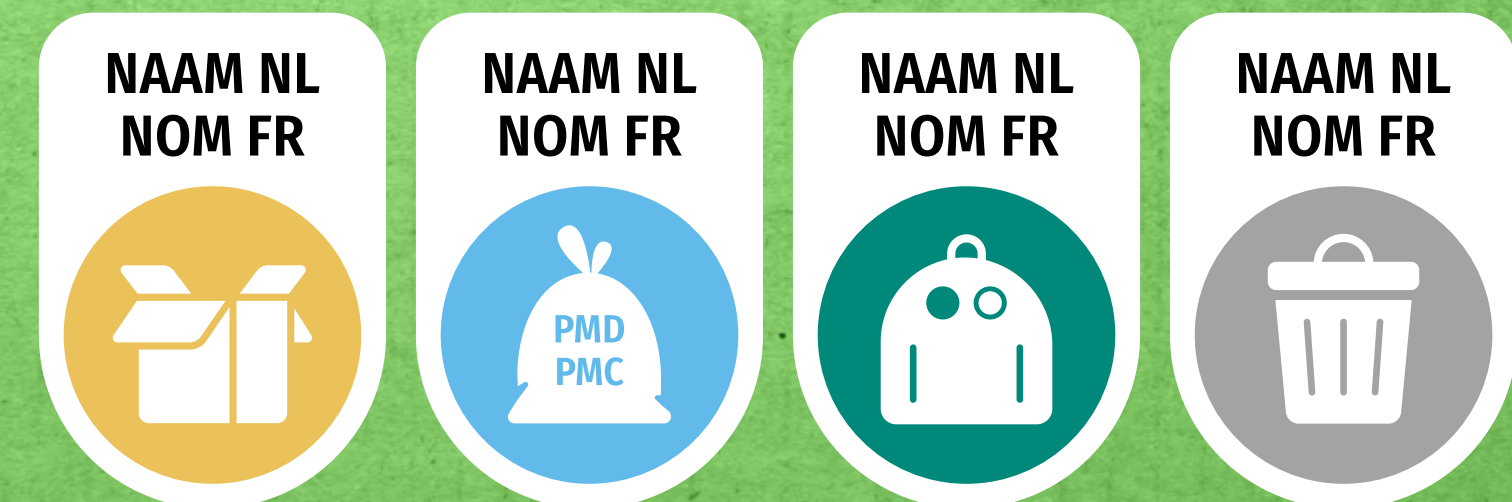
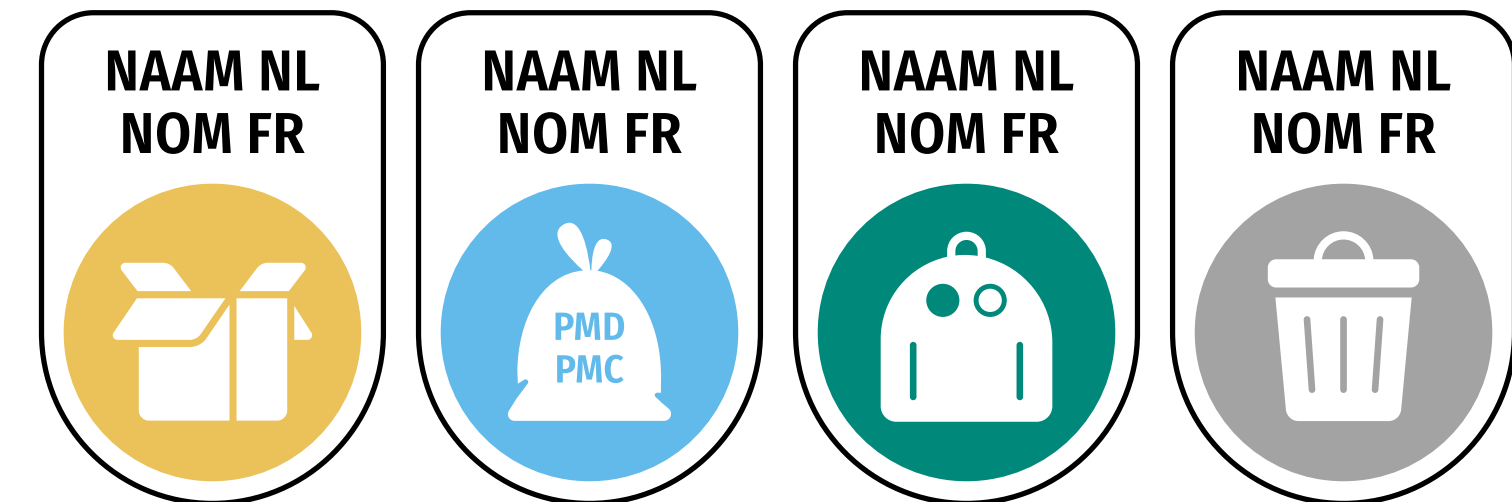
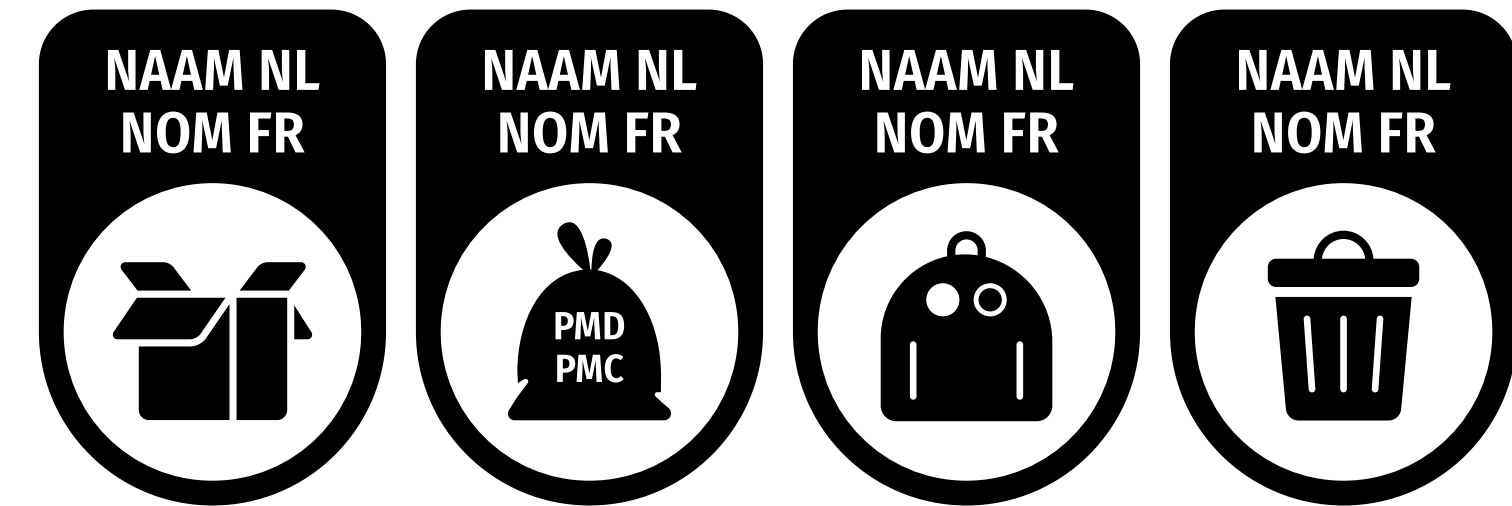
- + Elke module is beschikbaar in CMYK, zwart, monochroom en negatief CMYK

Verticale versie
Componenten

Fractie-iconen basisversie: éénkleurig en CMYK

Dit is de **gouden standaard** van de sorteericonen. Het is een combinatie van de naam van het verpakkingselement en het fractie-icoon.

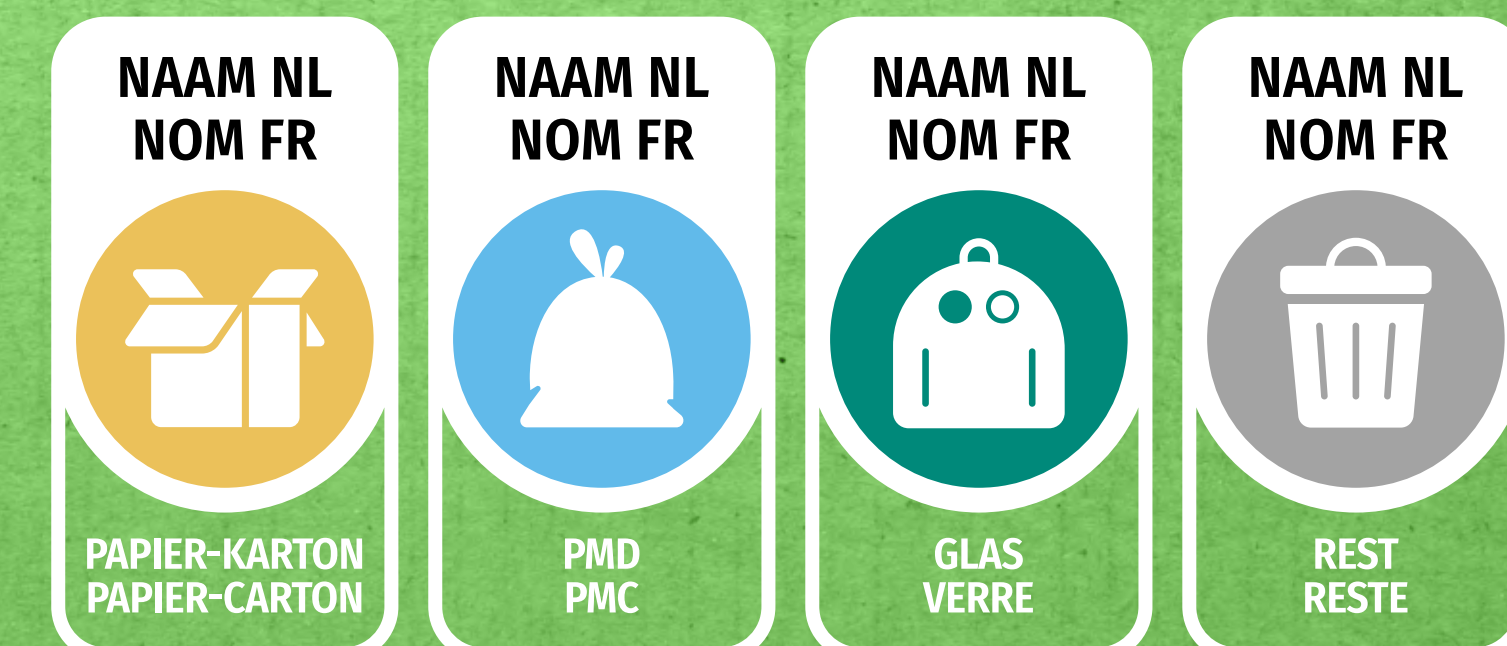
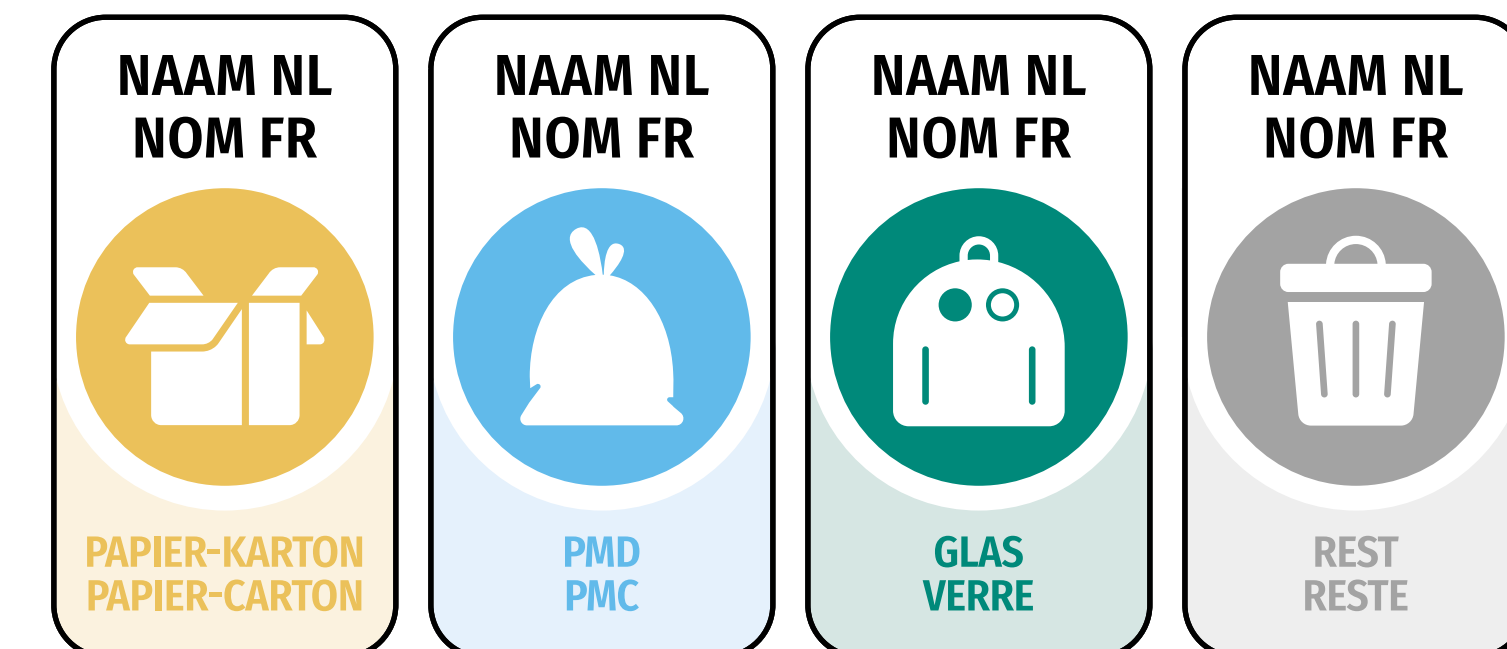
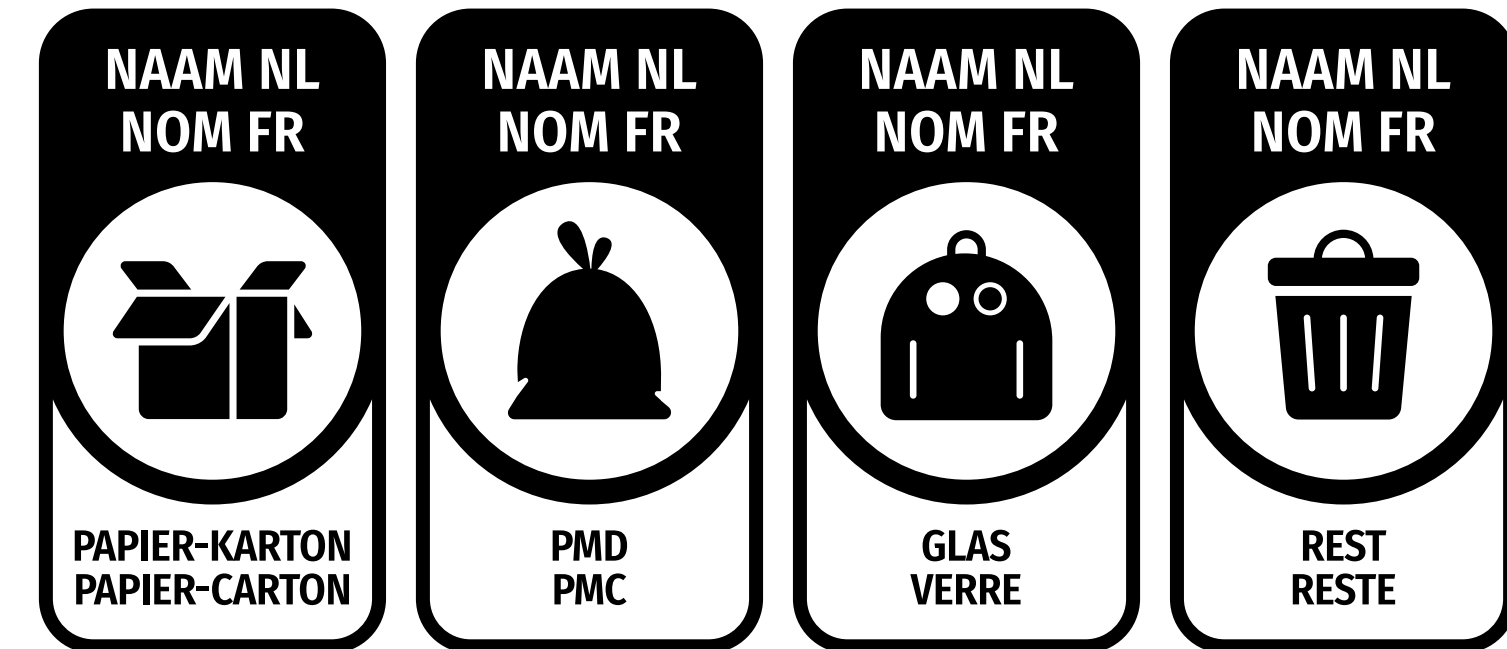
- Positieve versie monochroom (zwart of PMS): voor gebruik op witte/lichte achtergronden
- Negatieve versie monochroom (wit): voor gebruik op gekleurde achtergronden
- Positieve versie CMYK (met opvallende zwarte rand): voor gebruik op witte/lichte achtergronden
- Negatieve versie CMYK (geen rand): voor gebruik op gekleurde achtergronden



Fractie-iconen uitgebreide versie: monochroom en CMYK

Dit is de **uitgebreide versie** van de sorteericonen, die enkel gebruikt kan worden wanneer de oppervlakte het toelaat. Het is een combinatie van de naam van het verpakkingselement, het fractie-icoon, en de naam van de fractie (sorteerbestemming).

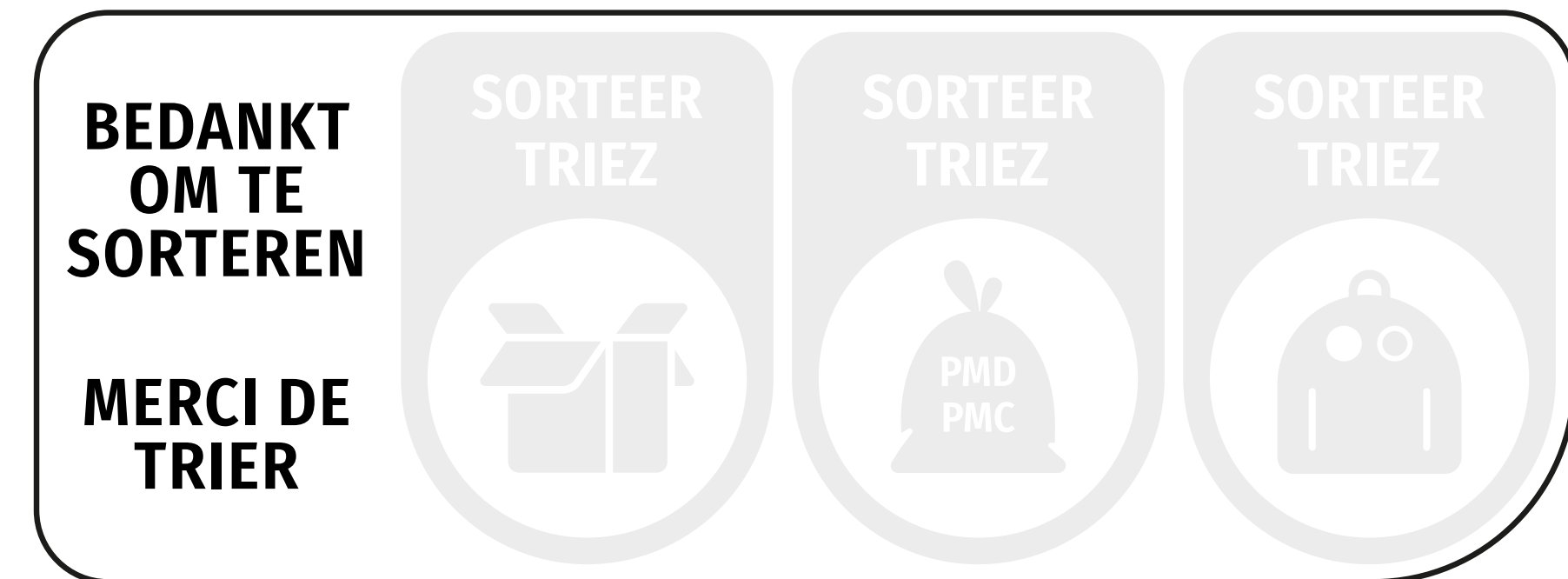
- Positieve versie monochroom (zwart of PMS): voor gebruik op witte/lichte achtergronden
- Negatieve versie monochroom (wit): voor gebruik op gekleurde achtergronden
- Positieve versie CMYK (met opvallende zwarte rand): voor gebruik op witte/lichte achtergronden
- Negatieve versie CMYK (geen rand): voor gebruik op gekleurde achtergronden



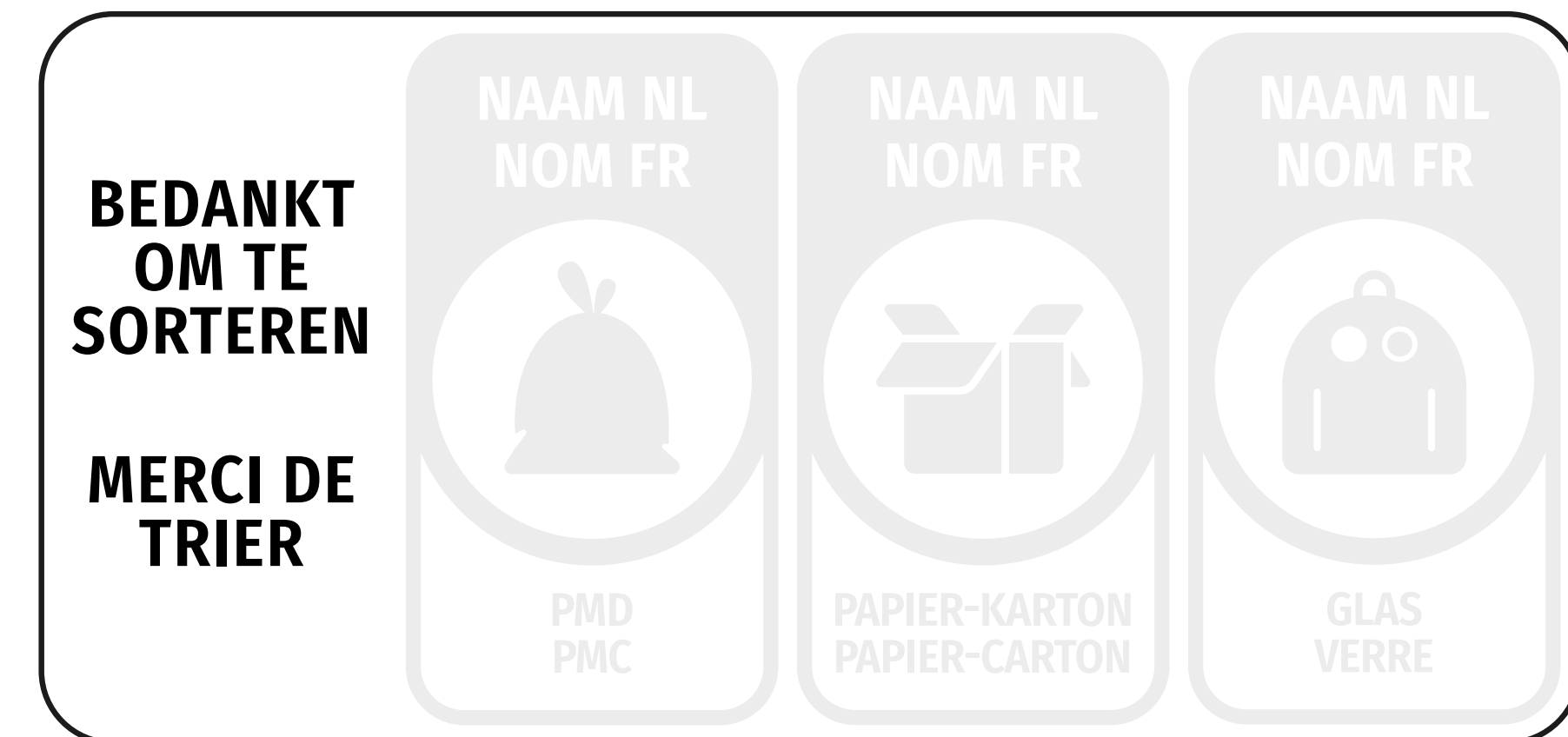
Call-to-actionblok: éénkleurig/CMYK

Wanneer er genoeg ruimte is op de verpakking, kan ook een **call-to-action** worden toegevoegd aan de sorteericonen. Dit telt voor zowel de basisversie als de uitgebreide versie van de iconen.

- Positieve versie monochroom/CMYK (zwart): voor gebruik op witte/lichte achtergronden
- Negatieve versie monochroom/CMYK (wit): voor gebruik op gekleurde achtergronden



Basisversie + slogan



Uitgebreide versie + slogan

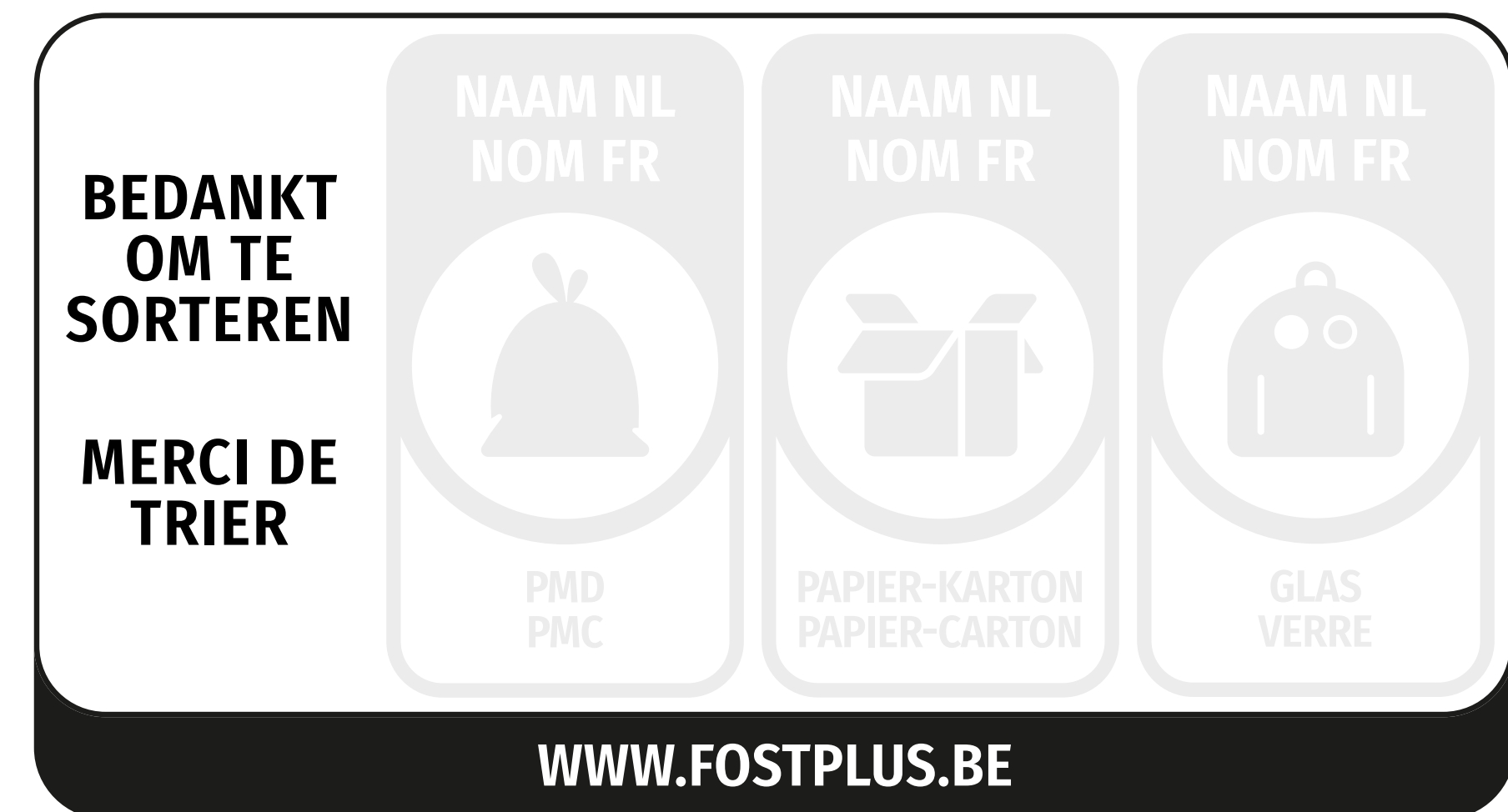
Call-to-actionblok met url: éénkleurig/CMYK

Bij een heel grote ruimte op de verpakking, kan ook nog de url **www.fostplus.be** worden toegevoegd aan het geheel. Ook dit is mogelijk voor zowel de basisversie als de uitgebreide versie van de iconen.

- Positieve versie monochroom/CMYK (zwart):
voor gebruik op witte/lichte achtergronden
- Negatieve versie monochroom/CMYK (wit):
voor gebruik op gekleurde achtergronden



Basisversie + slogan + url



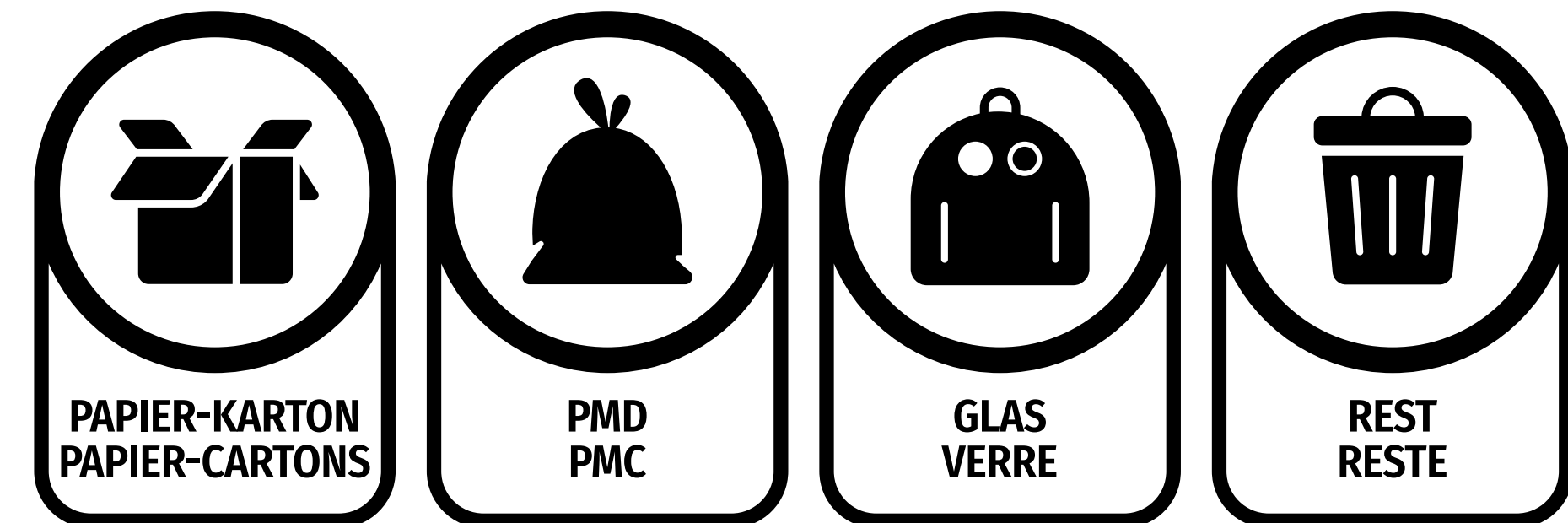
Uitgebreide versie + slogan + url

Slechts één verpakkingselement

Bestaat de verpakking uit één verpakkingselement?

Gebruik dan eventueel **de versie met enkel het icoon en de sorteerbepijmming**. Deze versie bestaat enkel voor de uitgebreide versie van de iconen.

- Positieve versie monochroom (zwart of PMS): voor gebruik op witte/lichte achtergronden
- Negatieve versie monochroom (wit): voor gebruik op gekleurde achtergronden
- Positieve versie CMYK (met opvallende zwarte rand): voor gebruik op witte/lichte achtergronden
- Negatieve versie CMYK (geen rand): voor gebruik op gekleurde achtergronden



icoon + fractienaam monochroom



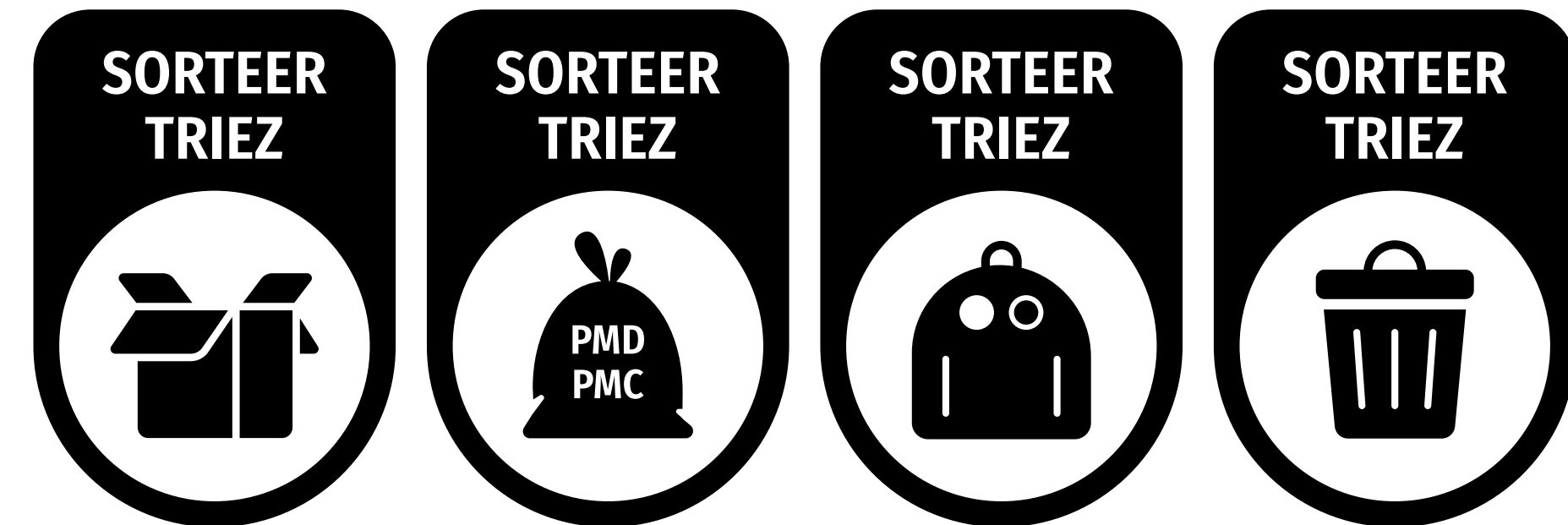
icoon + fractienaam CMYK negatief

Versie met verkorte slogan

Heb je heel weinig ruimte? Gebruik dan eventueel **de versie met verkorte slogan**. Deze versie bestaat enkel voor de basisversie van de iconen.

LET OP: gebruik deze enkel indien het niet anders kan.

- Positieve versie monochroom (zwart of PMS): voor gebruik op witte/lichte achtergronden
- Negatieve versie monochroom (wit): voor gebruik op gekleurde achtergronden
- Positieve versie CMYK (met opvallende zwarte rand): voor gebruik op witte/lichte achtergronden
- Negatieve versie CMYK (geen rand): voor gebruik op gekleurde achtergronden

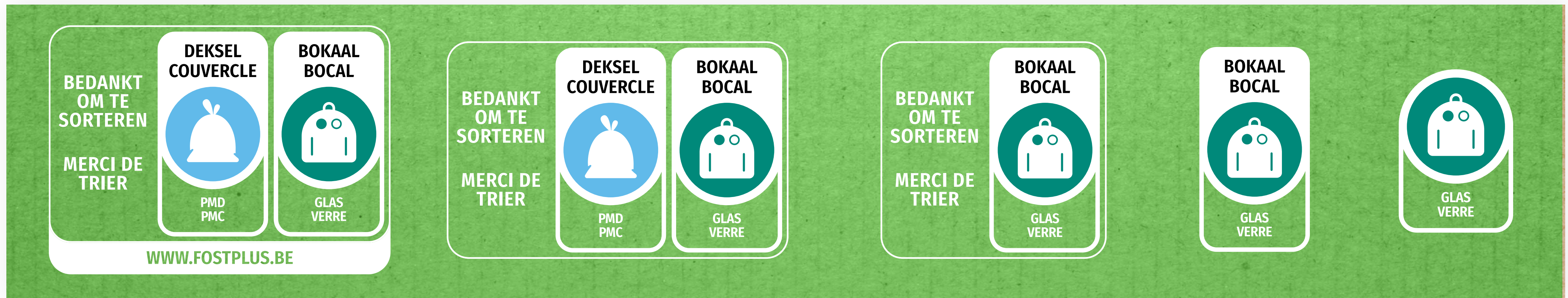


Basisversie monochroom



Basisversie CMYK negatief

Mogelijke combinaties*



Meerdere fracties + slogan + URL

Meerdere fracties + slogan

Enkele fractie + slogan

Enkele fractie

Minimale versie

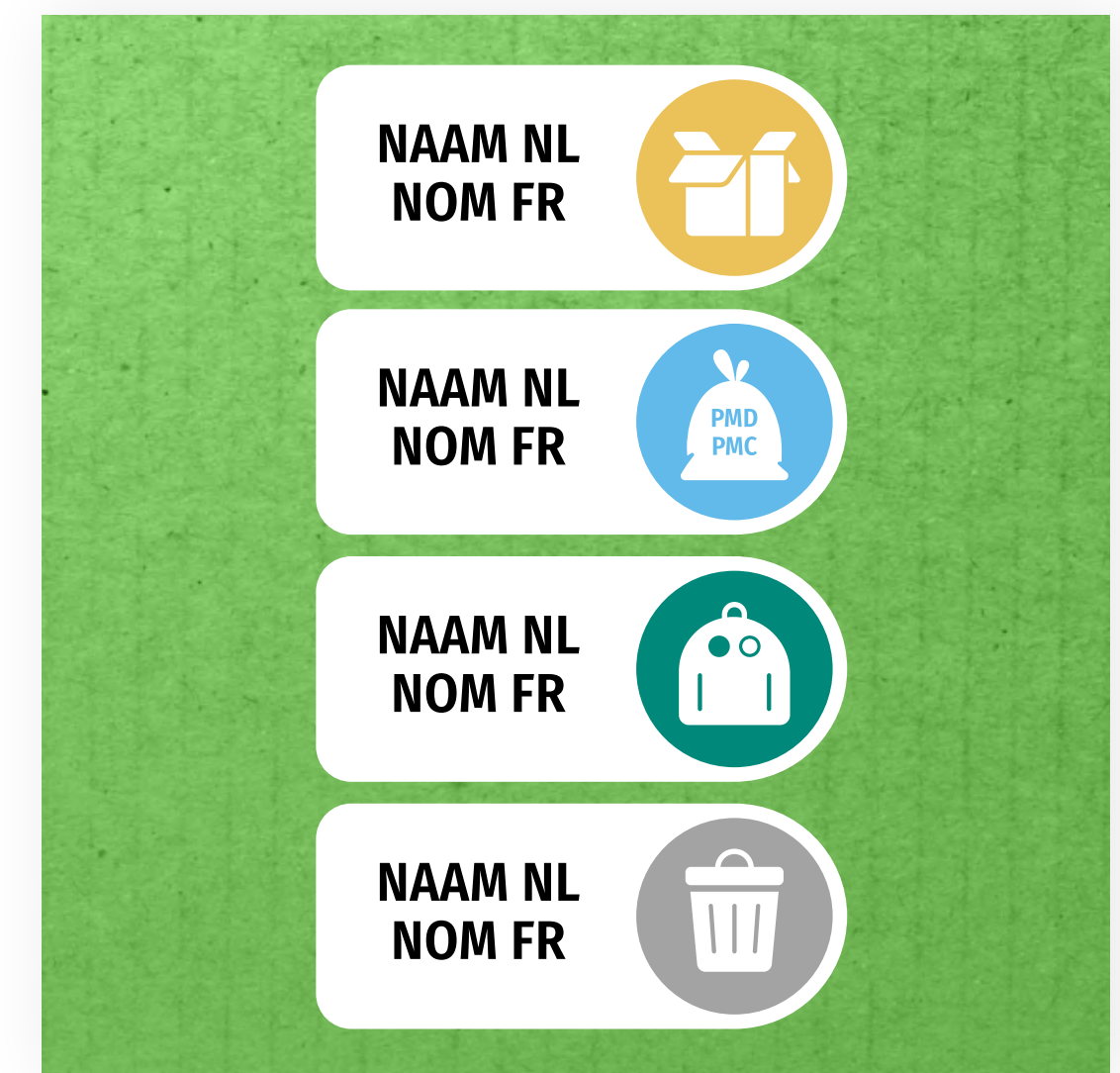
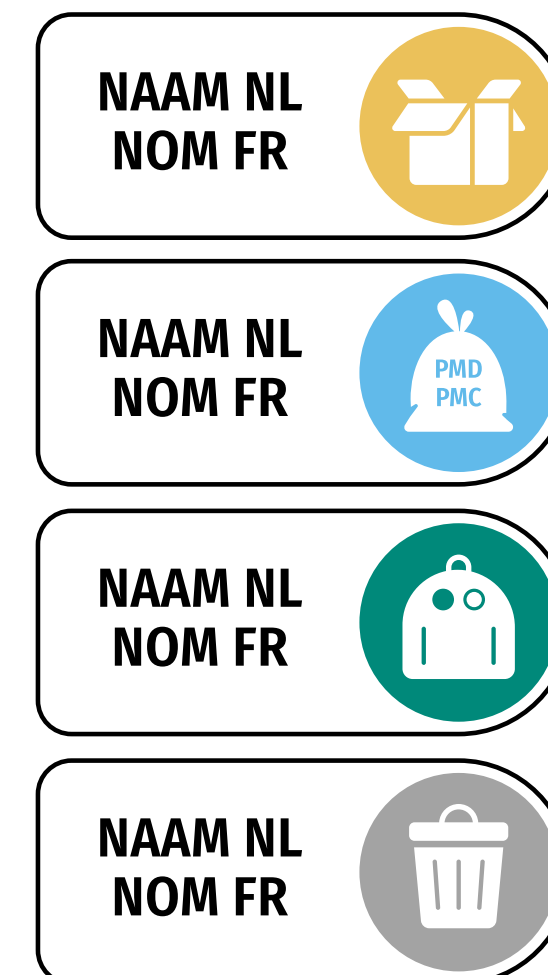
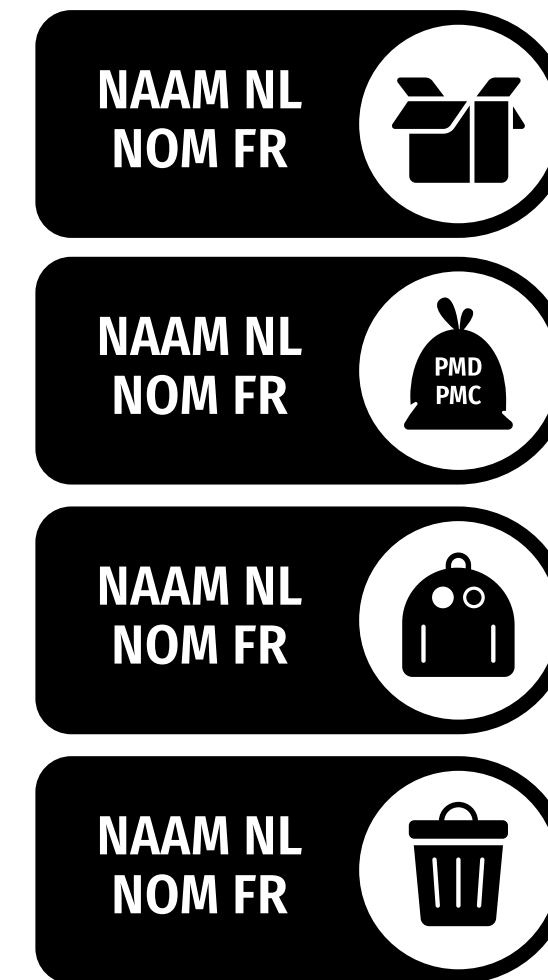
*Al deze combinaties kunnen opgemaakt worden met en zonder landcode(s).

Horizontale versie
Componenten

Fractie-iconen basisversie: éénkleurig en CMYK

Dit is de **gouden standaard** van de sorteericonen. Het is een combinatie van de naam van het verpakkingselement en het fractie-icoon.

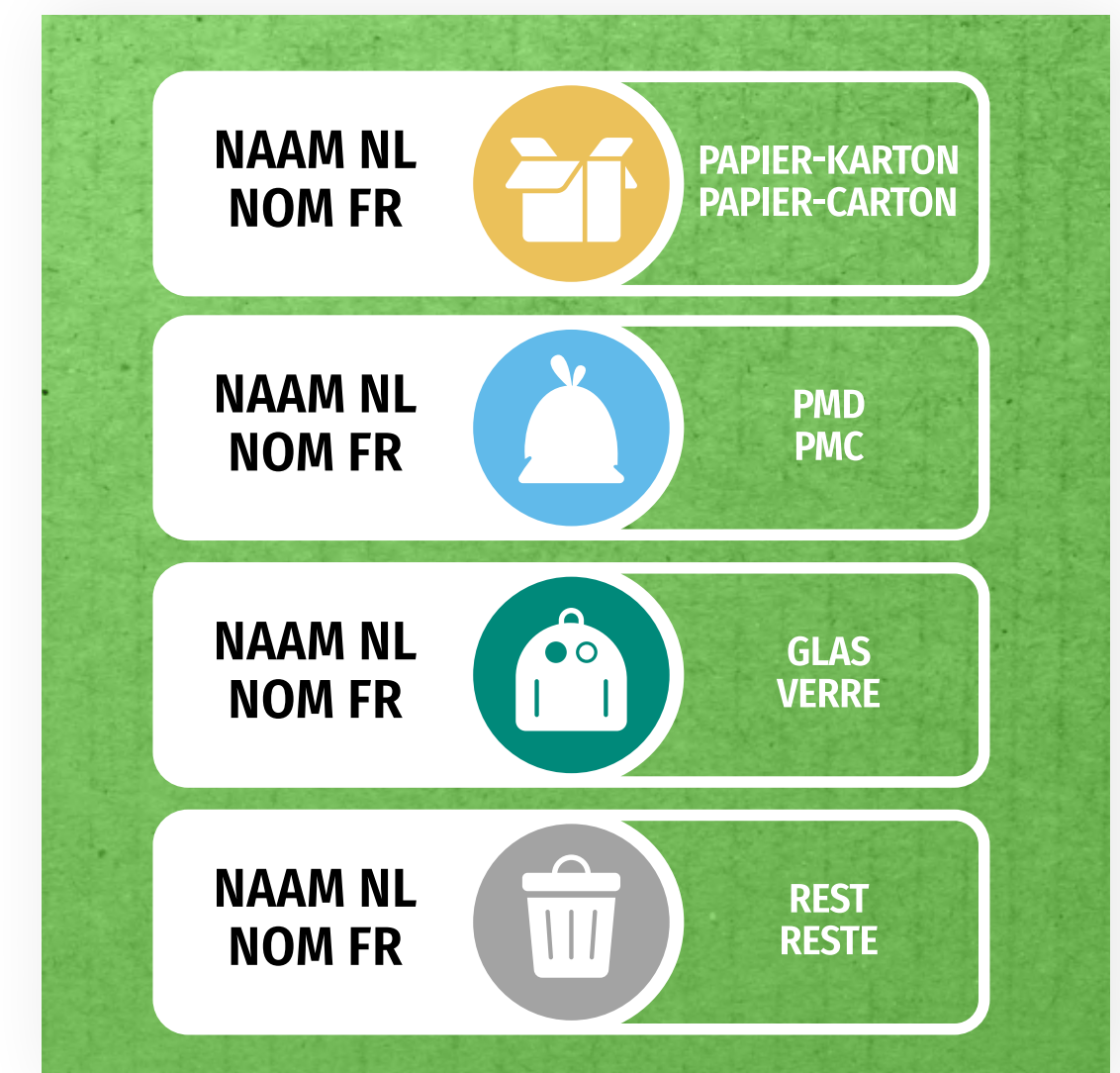
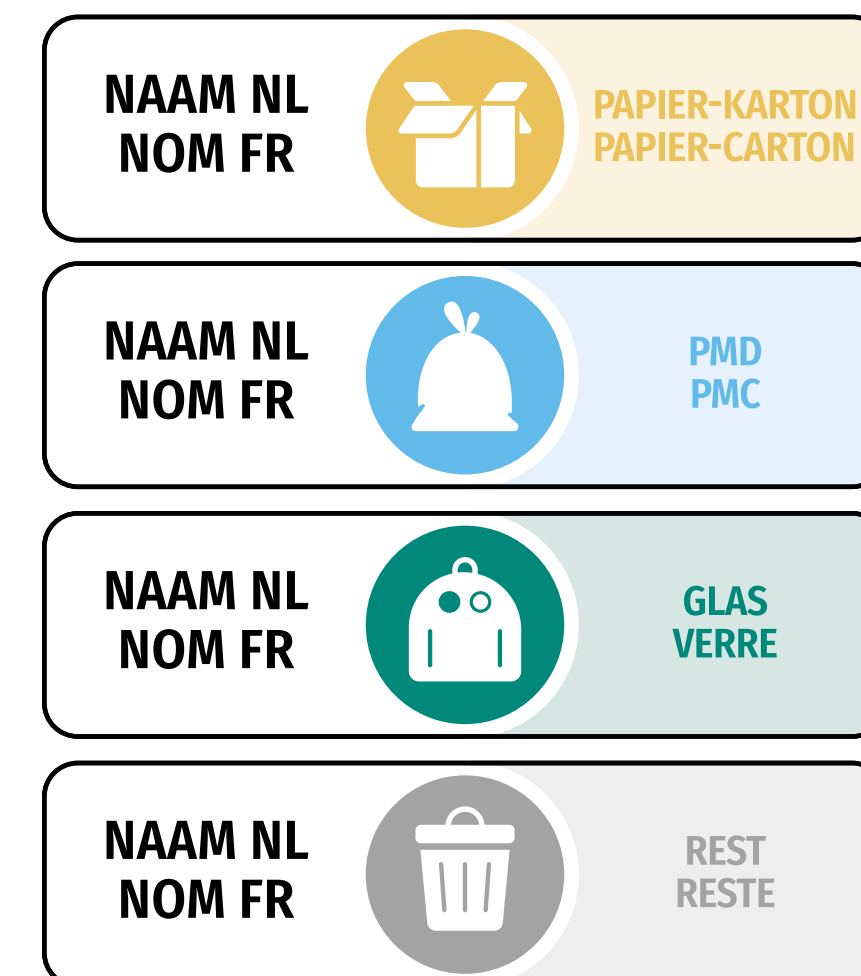
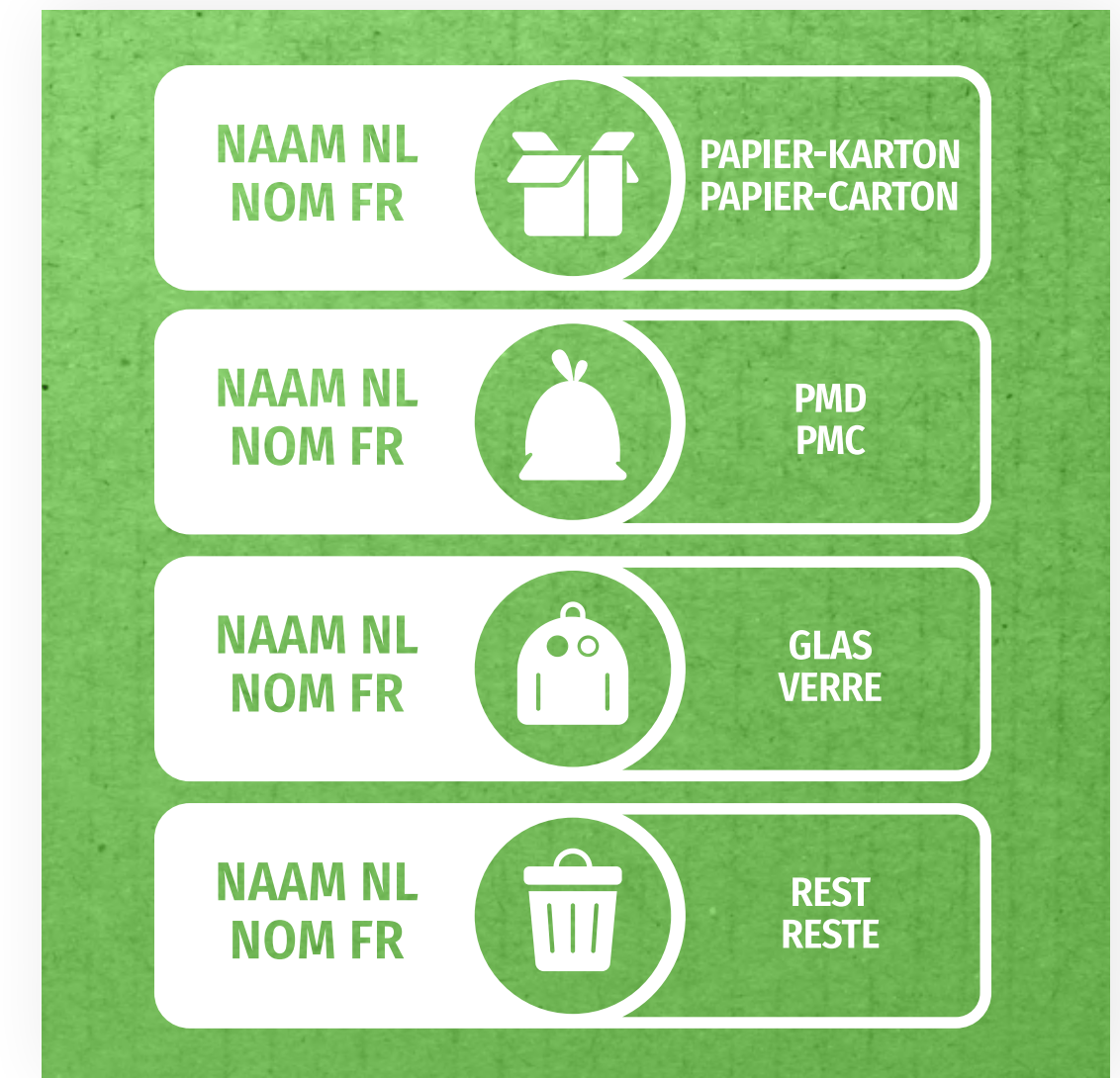
- Positieve versie monochroom (zwart of PMS): voor gebruik op witte/lichte achtergronden
- Negatieve versie monochroom (wit): voor gebruik op gekleurde achtergronden
- Positieve versie CMYK (met opvallende zwarte rand): voor gebruik op witte/lichte achtergronden
- Negatieve versie CMYK (geen rand): voor gebruik op gekleurde achtergronden



Fractie-iconen uitgebreide versie: monochroom en CMYK

Dit is de **uitgebreide versie** van de sorteericonen, die enkel gebruikt mag worden wanneer de oppervlakte het toelaat. Het is een combinatie van de naam van het verpakkingselement, het fractie-icoon, en de naam van de fractie (sorteerbestemming).

- Positieve versie monochroom (zwart of PMS): voor gebruik op witte/lichte achtergronden
- Negatieve versie monochroom (wit): voor gebruik op gekleurde achtergronden
- Positieve versie CMYK (met opvallende zwarte rand): voor gebruik op witte/lichte achtergronden
- Negatieve versie CMYK (geen rand): voor gebruik op gekleurde achtergronden



Call-to-actionblok: éénkleurig/CMYK

Wanneer er genoeg ruimte is op de verpakking, kan ook een **call-to-action** worden toegevoegd aan de sorteericonen. Dit is mogelijk voor zowel de basisversie als de uitgebreide versie van de iconen.

- Positieve versie monochroom/CMYK (zwart): voor gebruik op witte/lichte achtergronden
- Negatieve versie monochroom/CMYK (wit): voor gebruik op gekleurde achtergronden



Basisversie + slogan



Uitgebreide versie + slogan

Call-to-actionblok met url: éénkleurig/CMYK

Bij een heel grote ruimte op de verpakking, kan ook nog de url **www.fostplus.be** worden toegevoegd aan het geheel. Ook dit is mogelijk voor zowel de basisversie als de uitgebreide versie van de iconen.

- Positieve versie monochroom/CMYK (zwart): voor gebruik op witte/lichte achtergronden
- Negatieve versie monochroom/CMYK (wit): voor gebruik op gekleurde achtergronden



Basisversie + slogan + url



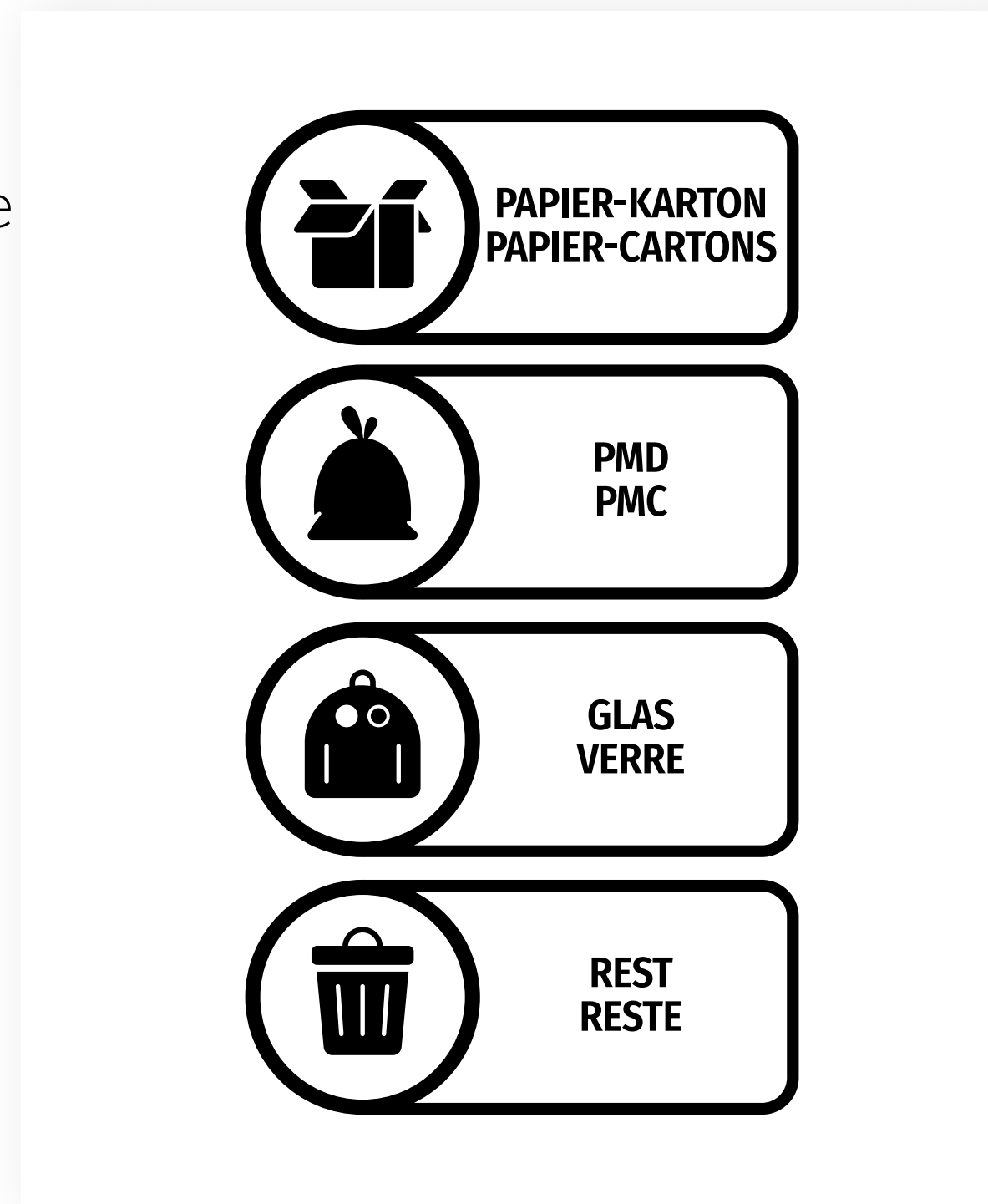
Uitgebreide versie + slogan + url

Slechts één verpakkingselement

Bestaat de verpakking uit één verpakkingselement?

Gebruik dan eventueel **de versie met enkel het icoon en de sorteerbepemming**. Deze versie bestaat enkel voor de uitgebreide versie van de iconen.

- Positieve versie monochroom (zwart of PMS): voor gebruik op witte/lichte achtergronden
- Negatieve versie monochroom (wit): voor gebruik op gekleurde achtergronden
- Positieve versie CMYK (met opvallende zwarte rand): voor gebruik op witte/lichte achtergronden
- Negatieve versie CMYK (geen rand): voor gebruik op gekleurde achtergronden



Basisversie monochroom



Basisversie CMYK negatief

Versie met verkorte slogan

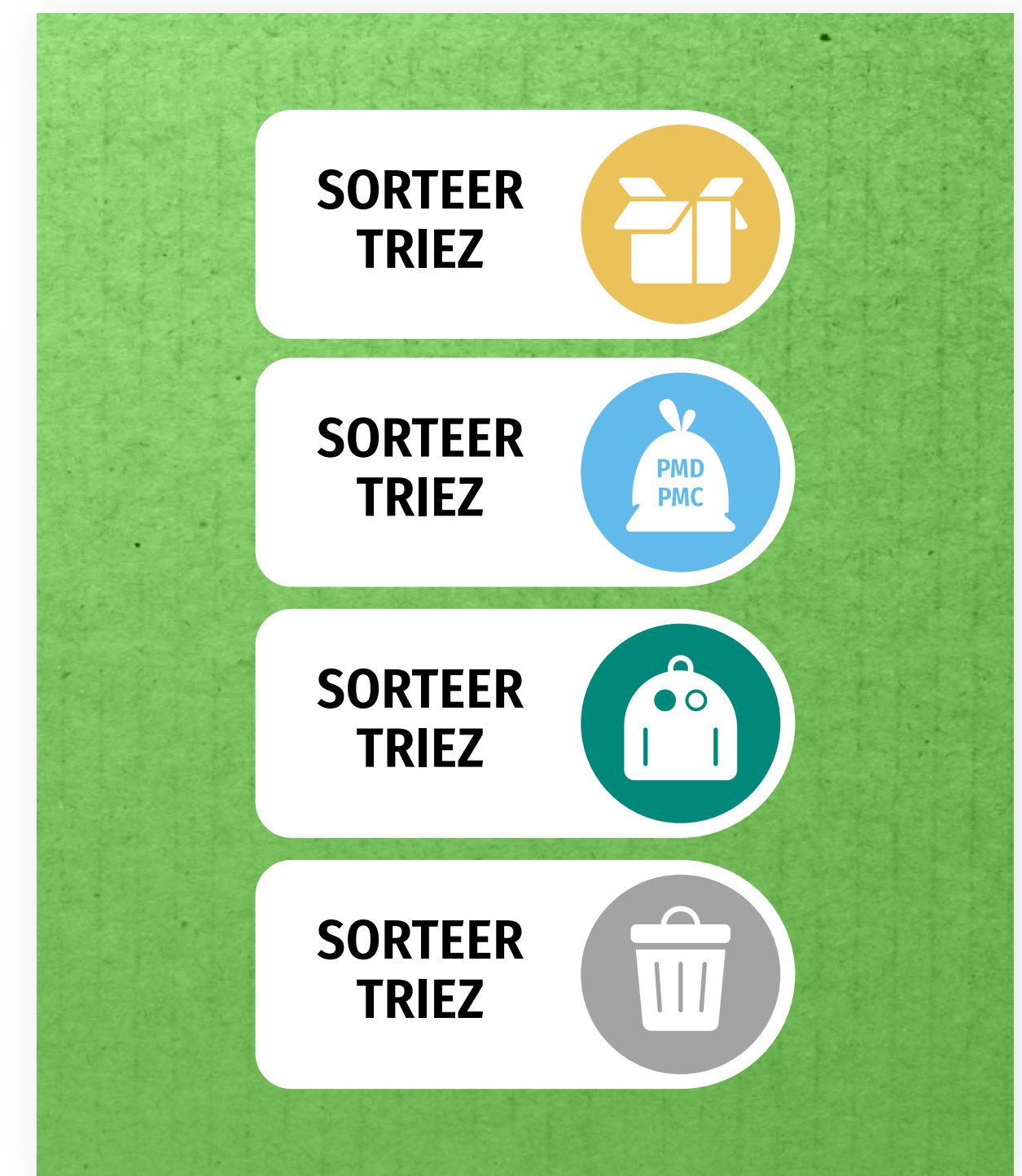
Heb je heel weinig ruimte? Gebruik dan eventueel **de versie met verkorte slogan**. Deze versie bestaat enkel voor de basisversie van de iconen.

LET OP: gebruik deze enkel indien het niet anders kan.

- Positieve versie monochroom (zwart of PMS): voor gebruik op witte/lichte achtergronden
- Negatieve versie monochroom (wit): voor gebruik op gekleurde achtergronden
- Positieve versie CMYK (met opvallende zwarte rand): voor gebruik op witte/lichte achtergronden
- Negatieve versie CMYK (geen rand): voor gebruik op gekleurde achtergronden



Basisversie monochroom



Basisversie CMYK negatief

Mogelijke combinaties*

The diagram illustrates five possible combinations of sorting instructions for PMD and BOKAAL BOCAL fractions. Each combination is shown as a set of labels on a green background.

- Combination 1:** A large label with the text "BEDANKT OM TE SORTEREN" and "MERCİ DE TRIER" above two smaller labels: "DEKSEL COUVERCLE" with a PMD icon and "BOKAAL BOCAL" with a BOKAAL BOCAL icon. The URL "WWW.FOSTPLUS.BE" is at the bottom.
- Combination 2:** A large label with the text "BEDANKT OM TE SORTEREN" and "MERCİ DE TRIER" above two smaller labels: "DEKSEL COUVERCLE" with a PMD icon and "BOKAAL BOCAL" with a BOKAAL BOCAL icon.
- Combination 3:** A large label with the text "BEDANKT OM TE SORTEREN" and "MERCİ DE TRIER" above one smaller label: "BOKAAL BOCAL" with a BOKAAL BOCAL icon.
- Combination 4:** A single label: "BOKAAL BOCAL" with a BOKAAL BOCAL icon.
- Combination 5:** A single label: "SORTEER TRIEZ" with a BOKAAL BOCAL icon.

The diagram illustrates five possible combinations of sorting instructions for PMD and GLAS VERRE fractions. Each combination is shown as a set of labels on a green background.

- Combination 1:** A large label with the text "BEDANKT OM TE SORTEREN" and "MERCİ DE TRIER" above two smaller labels: "DEKSEL COUVERCLE" with a PMD icon and "BOKAAL BOCAL" with a GLAS VERRE icon. The URL "WWW.FOSTPLUS.BE" is at the bottom.
- Combination 2:** A large label with the text "BEDANKT OM TE SORTEREN" and "MERCİ DE TRIER" above two smaller labels: "DEKSEL COUVERCLE" with a PMD icon and "BOKAAL BOCAL" with a GLAS VERRE icon.
- Combination 3:** A large label with the text "BEDANKT OM TE SORTEREN" and "MERCİ DE TRIER" above one smaller label: "BOKAAL BOCAL" with a GLAS VERRE icon.
- Combination 4:** A single label: "BOKAAL BOCAL" with a GLAS VERRE icon.
- Combination 5:** A single label: "GLAS VERRE" with a GLAS VERRE icon.

Meerdere fracties + slogan + URL

Meerdere fracties + slogan

Enkele fractie + slogan

Enkele fractie

Minimale versie

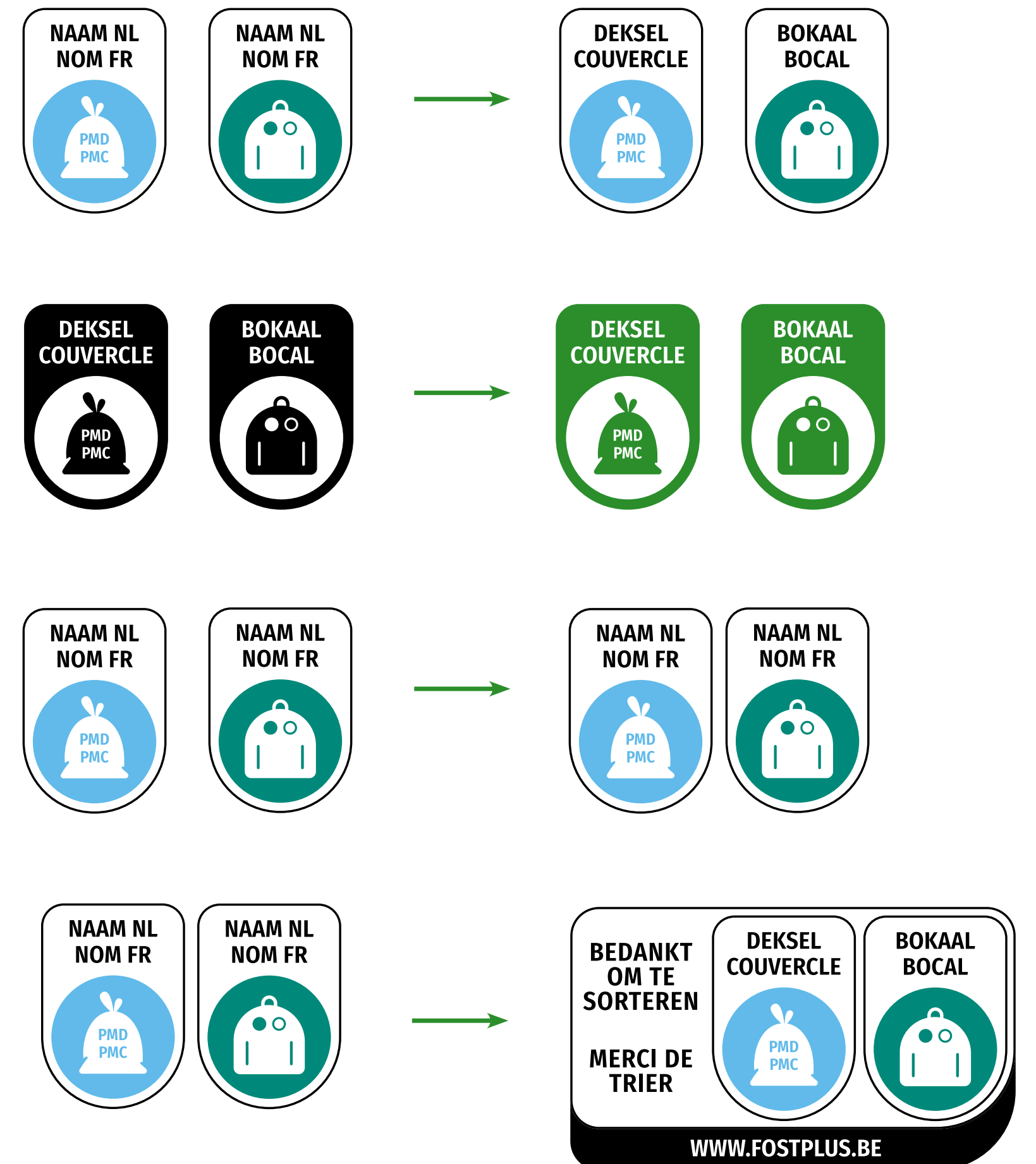
*Al deze combinaties kunnen opgemaakt worden met en zonder landcode(s).

Het systeem

Gebruikershandleiding

Hoe bouw je de sorteerinstructies op?

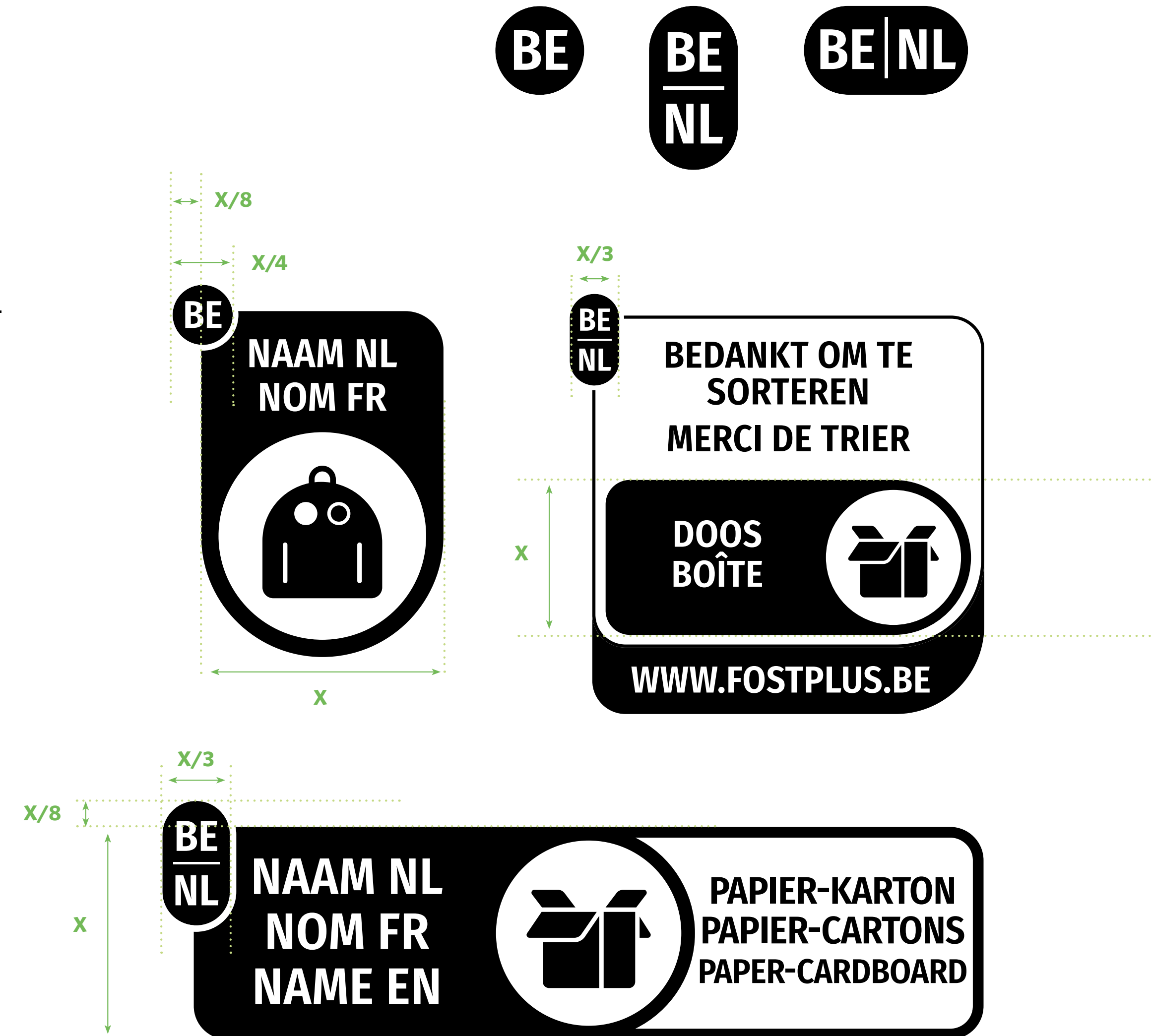
- 1** Uit welke verpakkingselementen bestaat de verpakking? **Kies** de juiste **fractie-iconen** (basisversie of uitgebreide versie), **benoem** bovenaan het **verpakkingselement** en zet de tekst in **lettercontouren**.
LET OP: Gebruik hetzelfde lettertype bij alle versies, namelijk **Fira Sans Condensed**
- 2** Bij de monochrome versies: zet de iconen nu in de **juiste kleur**.
LET OP: Vergeet bij het gebruik van de **negatieve iconen** niet om de **lettercontouren** uit te snijden uit de achtergrond.
- 3** **Zet de iconen samen** als er meer dan één icoon gebruikt wordt. Gebruik hierbij de [richtlijnen](#) voor een correcte afstand tussen de iconen.
- 4** Indien er voldoende plaats is op de verpakking, kan je de afgewerkte iconen ook plakken in de module met slogan of de module met slogan en url. Zet na het positioneren de Placeholder-laag uit en zet indien nodig de extra module in de juiste PMS-kleur.



Hoe voeg je de landencode toe?

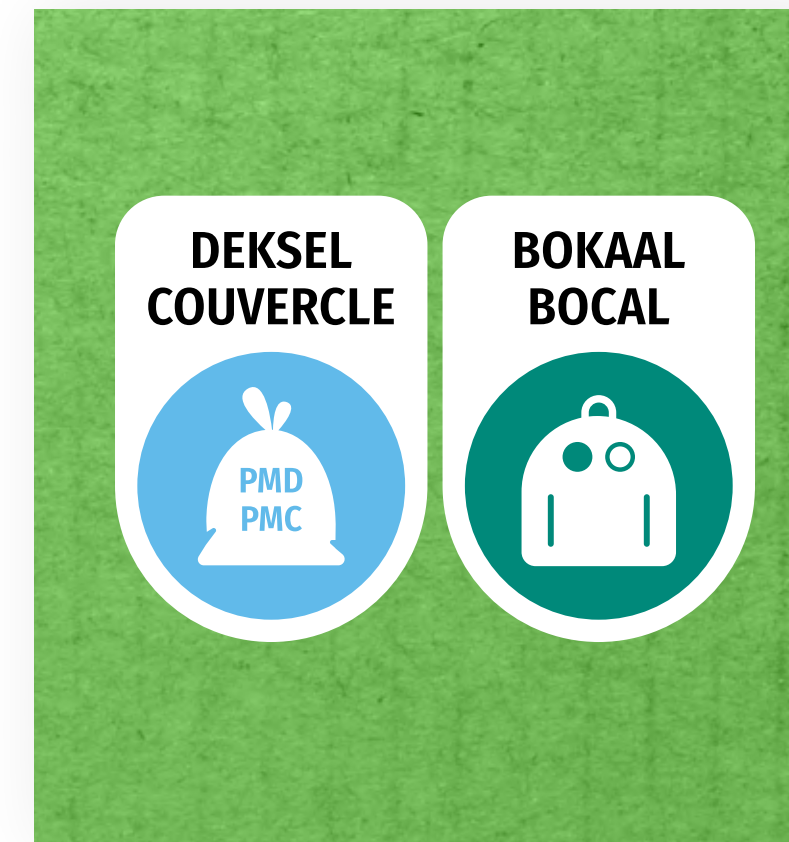
Wanneer de sorteerinstructies zijn opgebouwd, kan ook een landencode worden toegevoegd aan het icoon.

- De landencode wordt **altijd linksboven** geplaatst op de sorteerinstructie.
- Bij verticale fractieiconen wordt altijd de liggende versie van de landencode gebruikt, bij horizontale fractieiconen de staande versie.
- De landencode heeft altijd dezelfde grootte:
De kortste zijde van de landencode is altijd:
Verticale fractieiconen: $x/4$ (x = de totale breedte van het icoon)
Horizontale fractieiconen: $x/3$ (x = de totale hoogte van het icoon)
- De exacte **uitlijning** van de landencode wordt ook door diezelfde x -waarde bepaald:
Lijn de landencode uit met de linkerbovenhoek, en verschuif die vervolgens $x/8$ naar boven en naar links
(Verticaal: x = de totale breedte van één fractieicoon)
(Horizontaal: x = de totale hoogte van één fractieicoon)

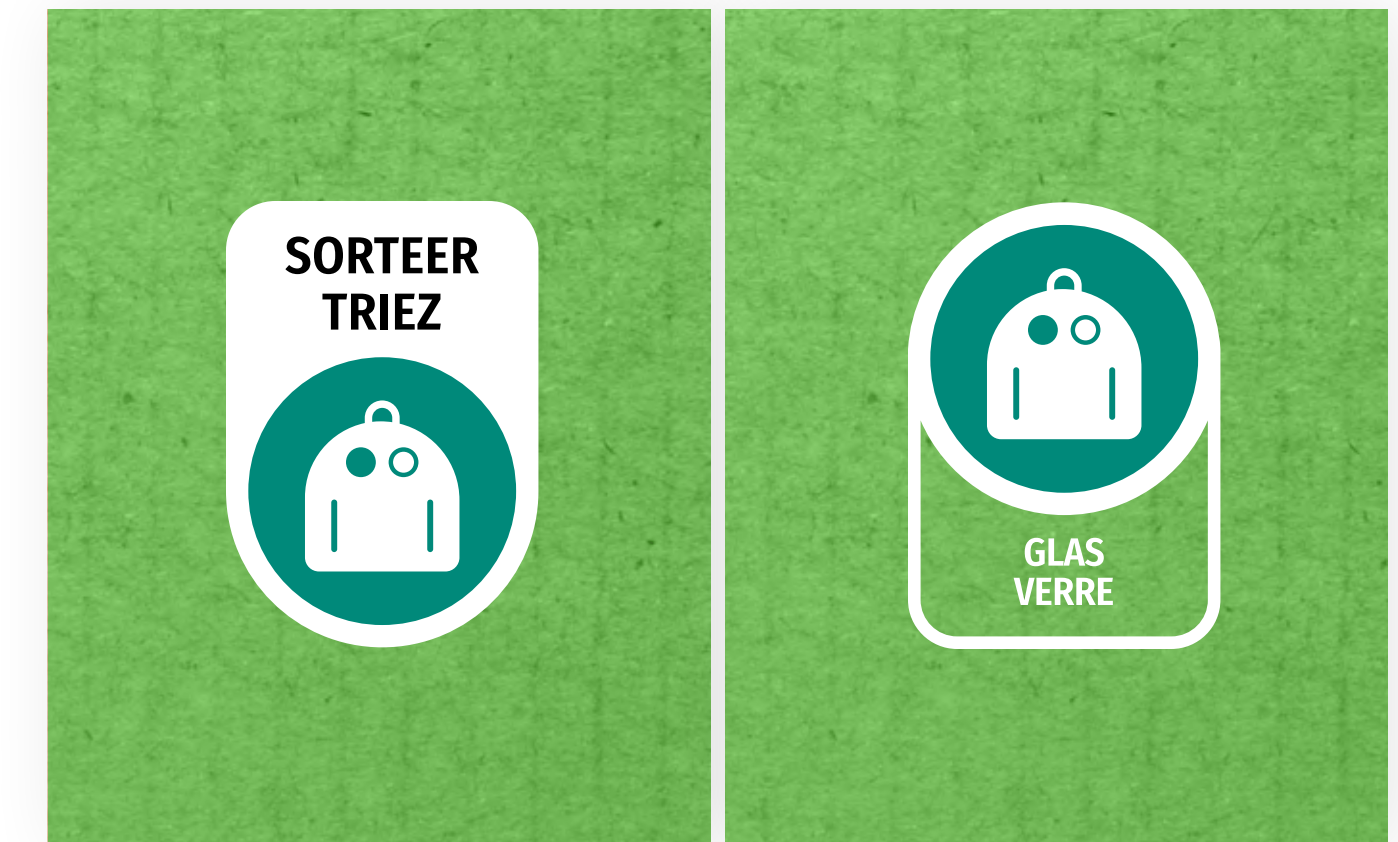


Volgorde van modulariteit

- De **basisversie** is de gouden standaard. De consument weet hiermee altijd welk onderdeel in welke fractie moet.
- Is er **slechts één fractie**? Dan is het ook toegestaan om de versie met verkorte slogan of de versie met icoon en fractienaam te gebruiken.
- Is er plaats voor meer dan enkel de basisversie?
 - Voeg dan eerst **de slogan 'Bedankt om te sorteren / Merci de trier'** toe.
 - Daarna pas de **uitgebreide versie** (benoeming van de fractie).
- Bij maximale ruimte: ook de url '**www.fostplus.be**' toevoegen.
- Wil je graag een landencode toevoegen? Plaats dan linksboven **de landencode BE of BE/NL**.

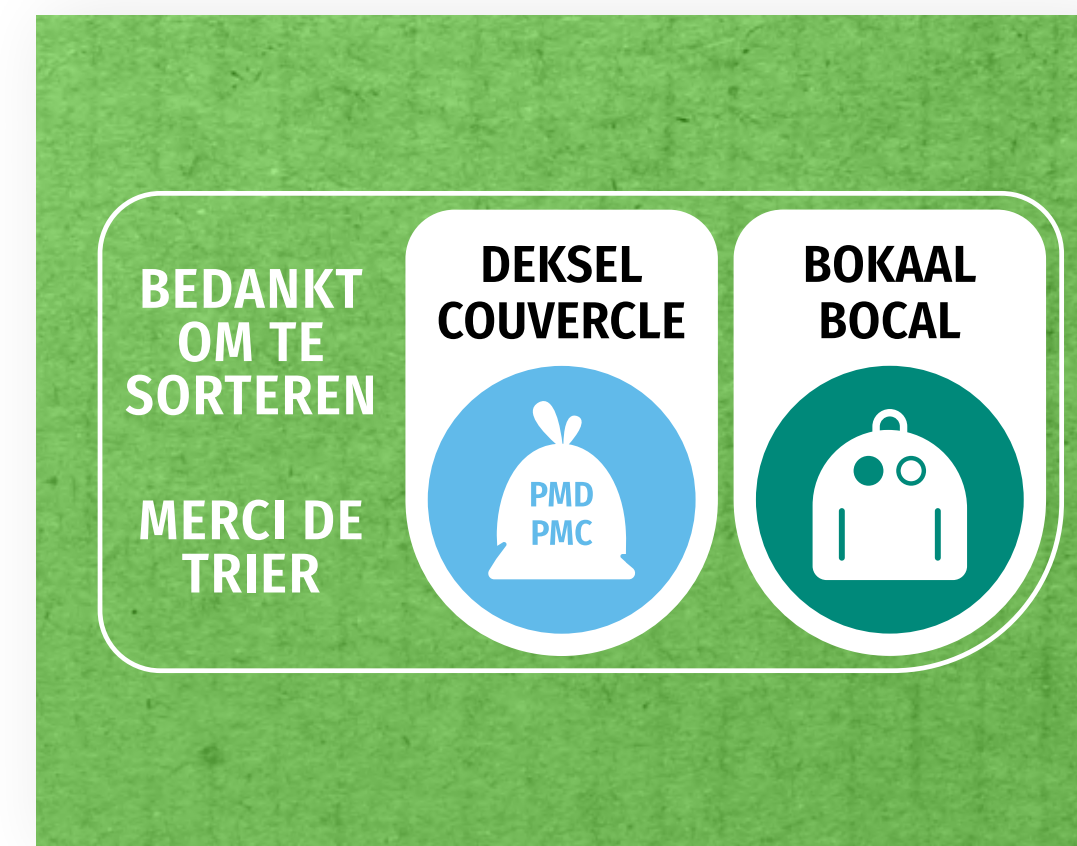


Basisversie

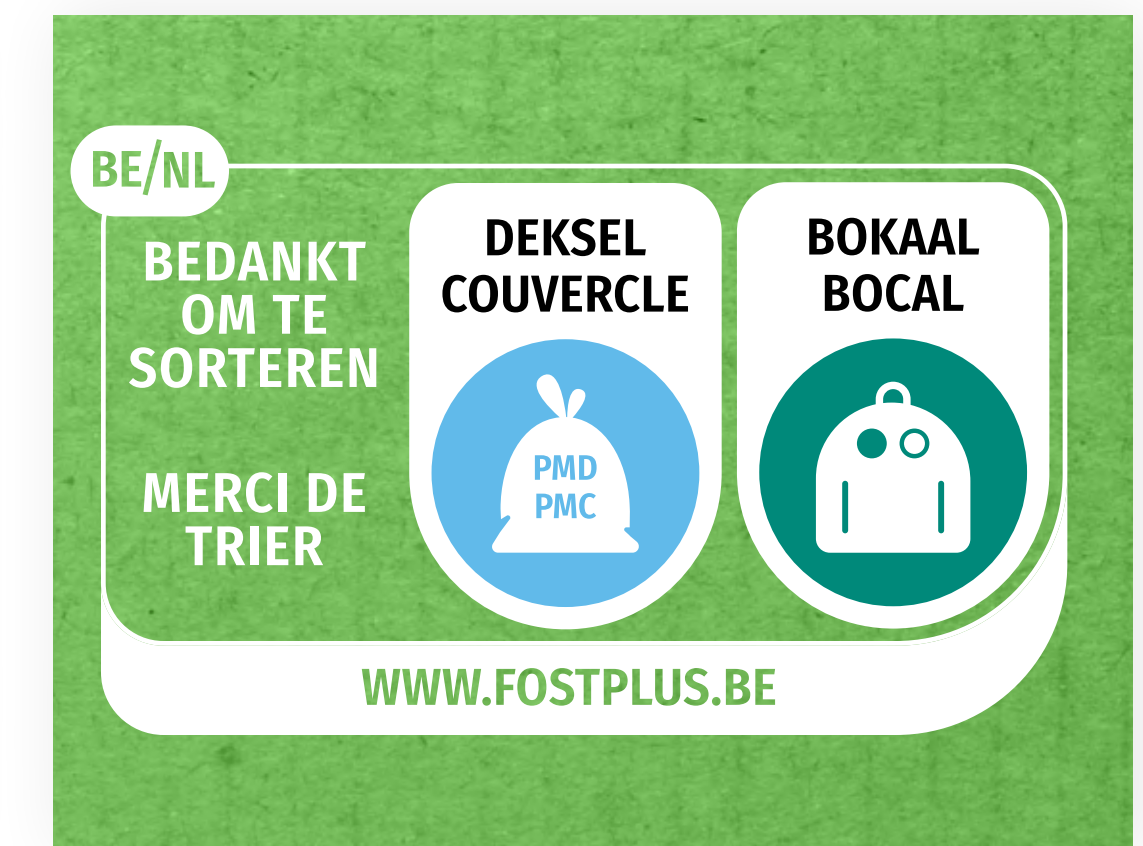


Versie met verkorte slogan

Versie met icoon en fractienaam



Basisversie + slogan

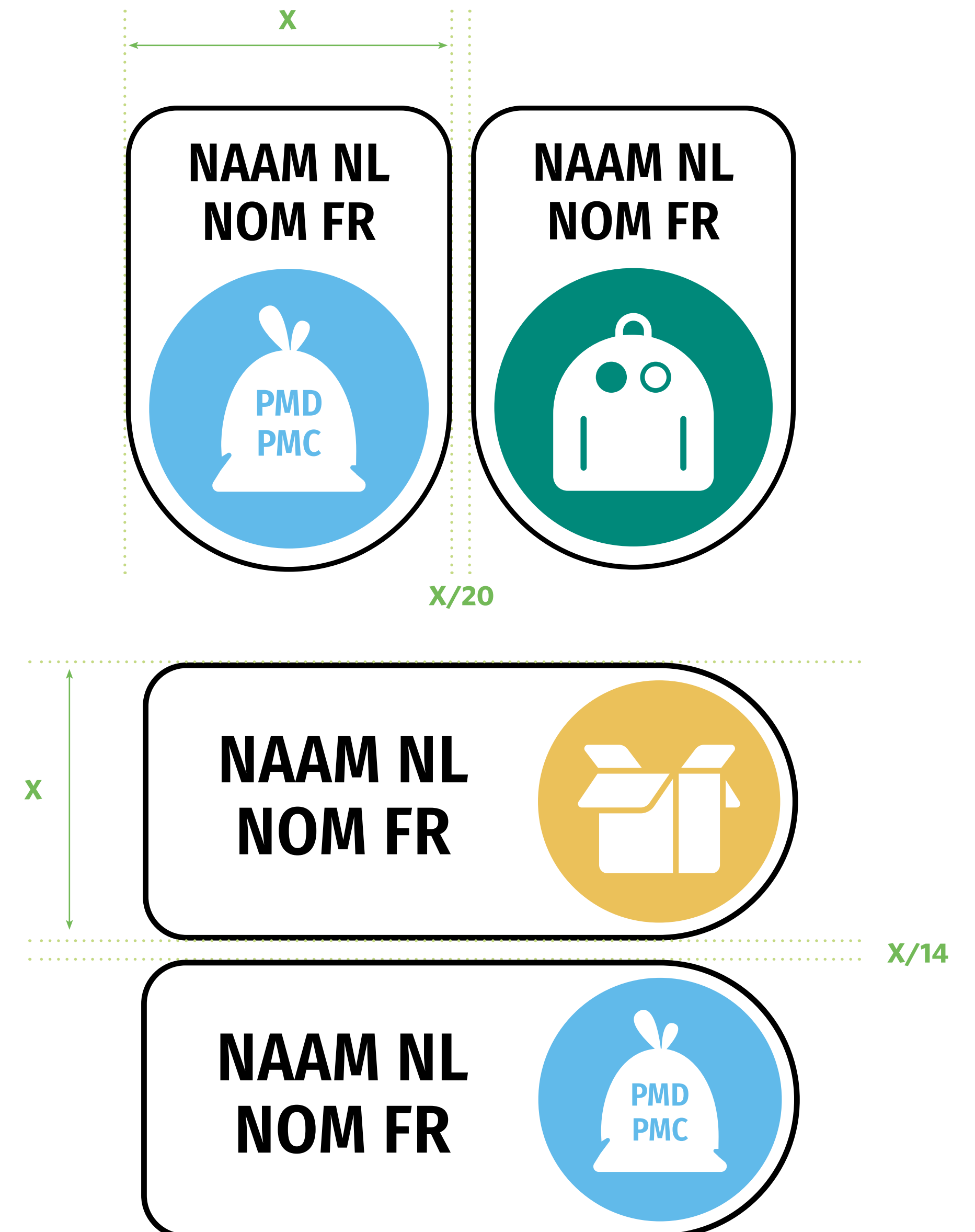


Basisversie + slogan + url + landencode

Afstanden tussen de blokken

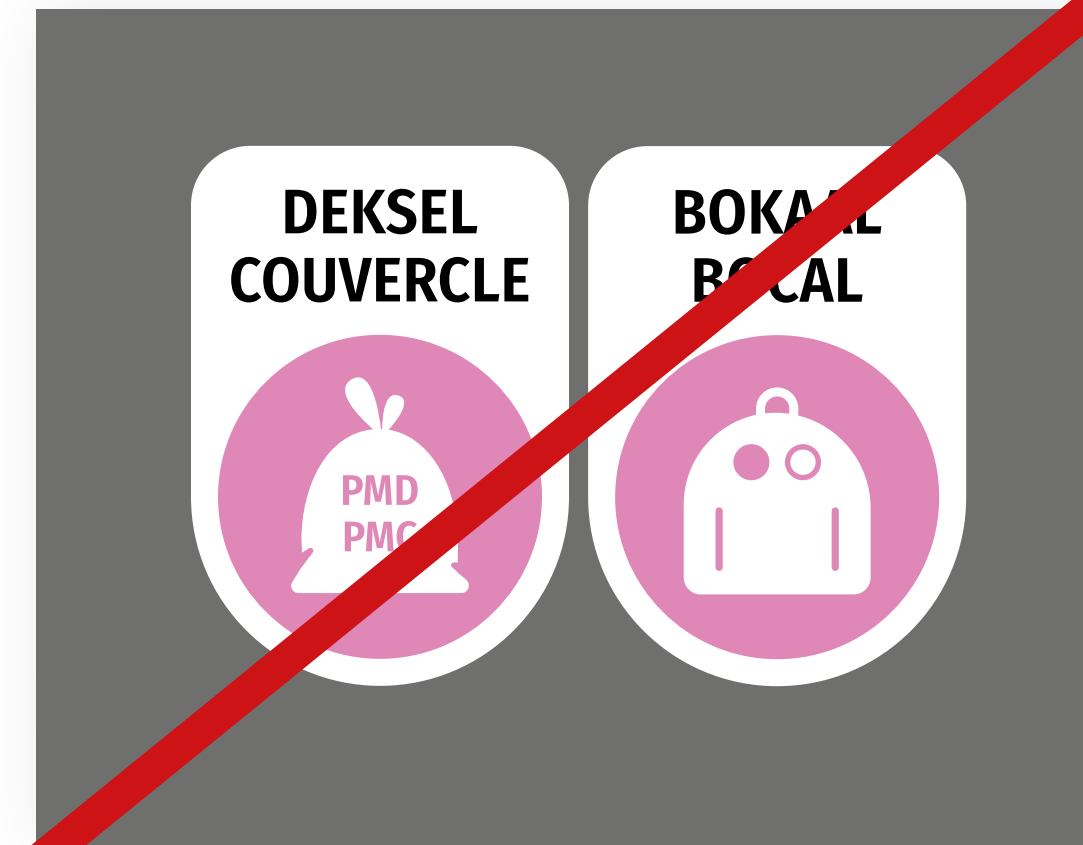
Wanneer je verschillende componenten combineert, moet je de juiste afstand tussen de elementen respecteren. Dit zorgt voor uniformiteit over de verschillende soorten verpakkingen heen.

- Wanneer je meerdere fractie-iconen combineert zonder slogan of url, tellen de volgende afstanden:
Verticaal: $x/20$ (x = de totale breedte van het icoon)
Horizontaal: $x/14$ (x = de totale hoogte van het icoon)
- Bij de versie met slogan (met of zonder url) hanteer je de afstanden zoals weergegeven in de vectorbestanden die bij deze gids worden aangeleverd.

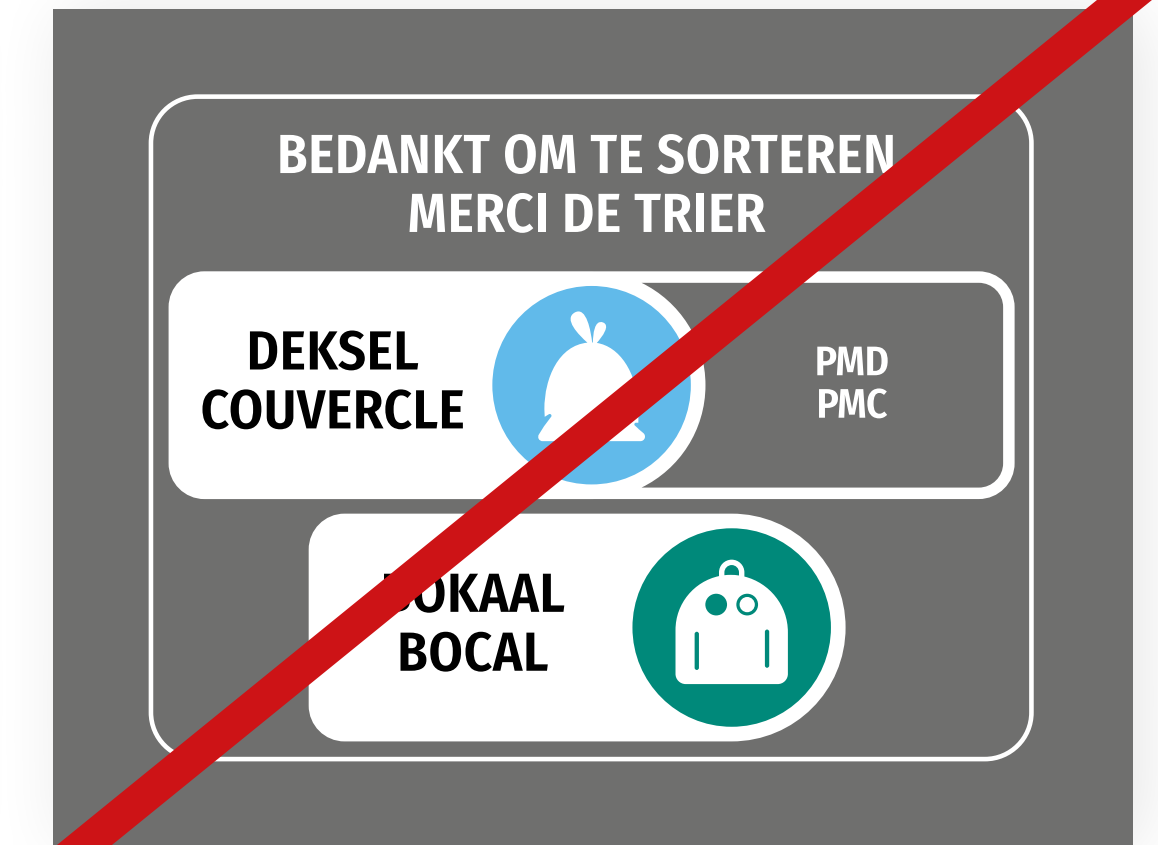


Vaste regels

- **Elk van de sorteerfracties heeft vaste kleuren.** Bijgevolg heeft elk icoon in deze gids een vaste kleur die nooit mag veranderen bij **CMYK-gebruik**. Enkel bij de **monochrome** versie mag de kleur naar wens worden aangepast (PMS / zwart / wit).
- Gebruikt hetzelfde lettertype bij alle versies, namelijk **Fira Sans Condensed**
- Bij meerdere fracties: **hanteer overal dezelfde weergave.** Gebruik dus geen mix van basisversies en uitgebreide versies op dezelfde verpakking. Uniformiteit is belangrijk!
- Alle tekstuele verwijzingen moeten steeds in **twee talen** voorkomen: zowel Nederlands als Frans.
- De **afstanden** tussen de elementen zijn onveranderlijk en de vooropgestelde verhoudingen moeten altijd worden gerespecteerd.
- Hanteer deze **minimum afmetingen**:
Verticale versie: 6 mm breed • Horizontale versie: 9 mm breed



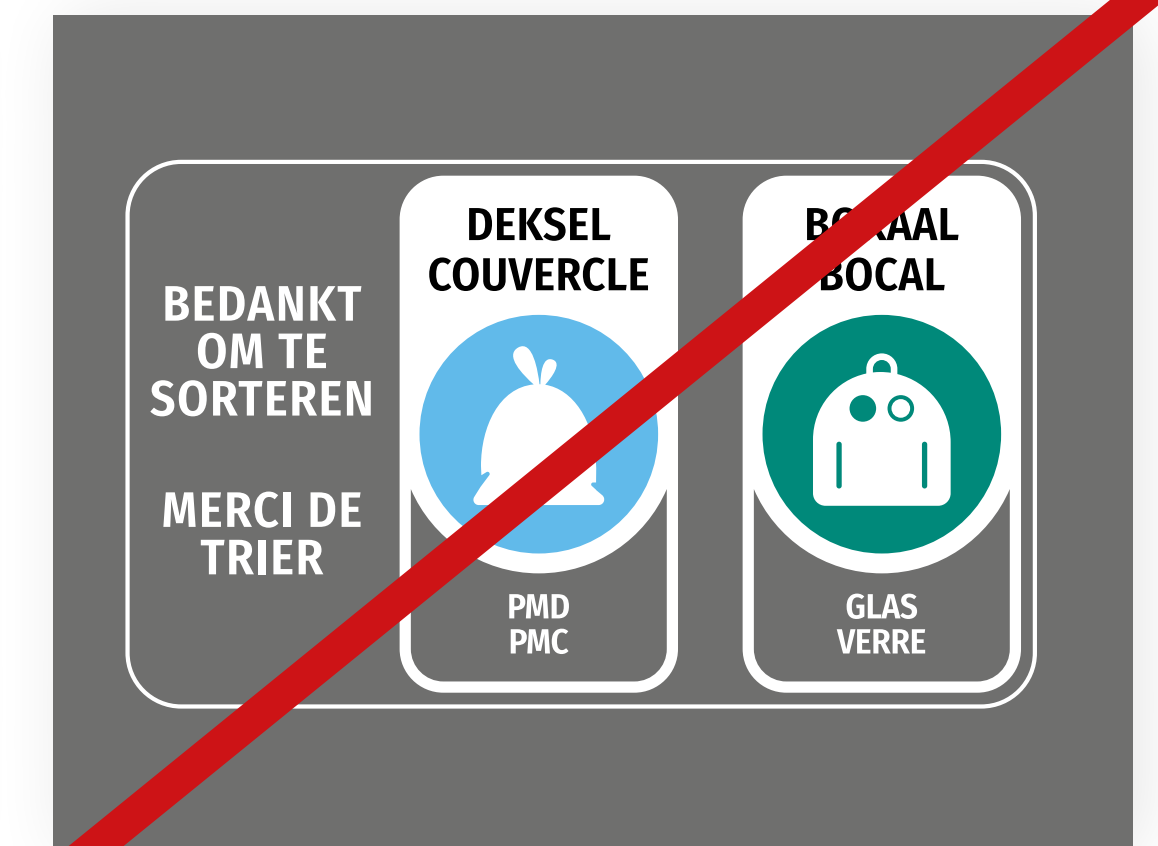
Aanpassing van de fractiekleuren



Combinatie basisversie en uitgebreide versie



Ééntalige versie



Aanpassing afstanden tussen elementen

Het systeem

In de praktijk

Voorbeeld verticale versie



Basisversie

Hoogte: 11,5 mm
Breedte: 8 mm
Oppervlakte: 0,9 cm²



Uitgebreide versie

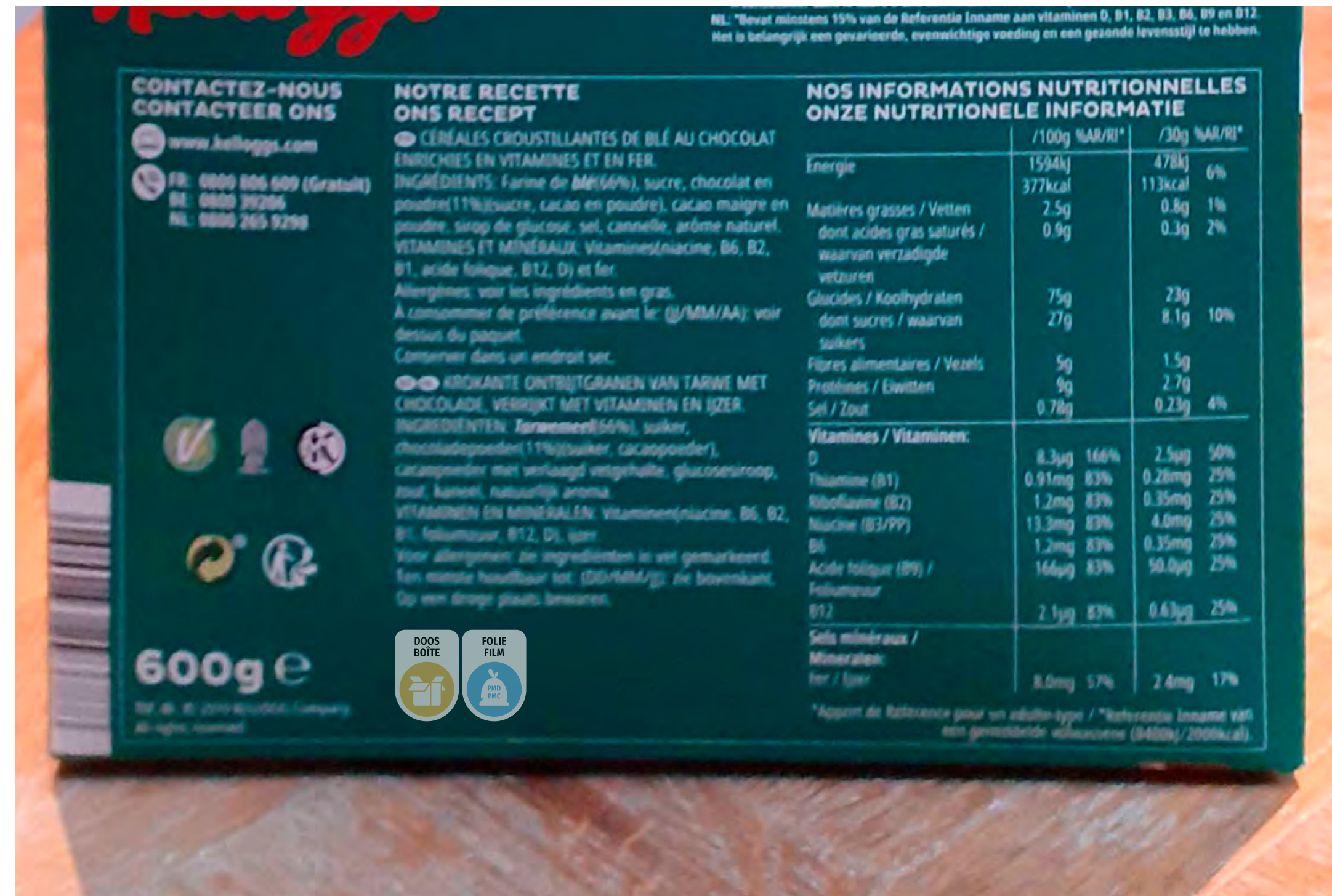
Hoogte: 15 mm
Breedte: 8 mm
Oppervlakte: 1,2 cm²



Met alle varianten

Hoogte: 15 mm
Breedte: 16,8 mm
Oppervlakte: 2,5 cm²

Voorbeeld verticale versie



Basisversie

Hoogte: 13 mm
Breedte: 18,6 mm
Oppervlakte: 2,4 cm²



Basisversie met slogan

Hoogte: 13 mm
Breedte: 26 mm
Oppervlakte: 3,4 cm²

Voorbeeld verticale versie



Basisversie

Hoogte: 6 mm
Breedte: 8,5 mm
Oppervlakte: 0,51 cm²



Basisversie + slogan

Hoogte: 5 mm
Breedte: 10 mm
Oppervlakte: 0,5 cm²



Met alle varianten

Hoogte: 6 mm
Breedte: 10 mm
Oppervlakte: 0,6 cm²

Voorbeeld horizontale versie



Basisversie

Hoogte: 6 mm
Breedte: 14,3 mm
Oppervlakte: 0,9 cm²



Uitgebreide versie

Hoogte: 6 mm
Breedte: 23,2 mm
Oppervlakte: 1,4 cm²