

02/09/2024

# Design 4 Recycling

Samen goed sorteren, beter recycleren



# Inleiding

- Doel: een **recyclageoplossing bieden voor alle huishoudelijke verpakkingen** die op de Belgische markt worden gebracht.
- Rekening houden met actuele inzamel- en sorteer-installaties in België en de mogelijkheden die er zijn op het vlak van duurzame recyclageketens. Dit document zal dus in de toekomst worden aangepast wanneer er nieuwe inzamel-, sorteer- of recyclagemogelijkheden ontstaan.
- Fost Plus organiseert Design for Recycling (D4R) workshops om advies te geven over de recycleerbaarheid van verpakkingen en de alternatieven beschikbaar op de markt om een verpakkingstype recycleerbaar te maken. Verder kan er ook in samenwerking met Valipac een verpakkingsdiagnose ter plaatse georganiseerd worden.
- Vragen over D4R mogen gestuurd worden naar [D4R@fostplus.be](mailto:D4R@fostplus.be). U zult een antwoord op maat ontvangen van een van onze D4R experts.
- Via eco-modulatie van de Groene Punt-tarieven betalen verpakkingsmaterialen die gemakkelijk kunnen worden ingezameld, gesorteerd en gerecycleerd een lager Groene Punt-tarief dan verpakkingsmaterialen die moeilijk te sorteren en te recyclen zijn. Voor verpakkingen die niet kunnen worden gerecycleerd of die het sorteeren/of recyclageproces hinderen, gelden ontmoedigende tarieven.

# Huidige inzamel-, sorteer- en recyclagestromen in België

# Recyclagestromen in België

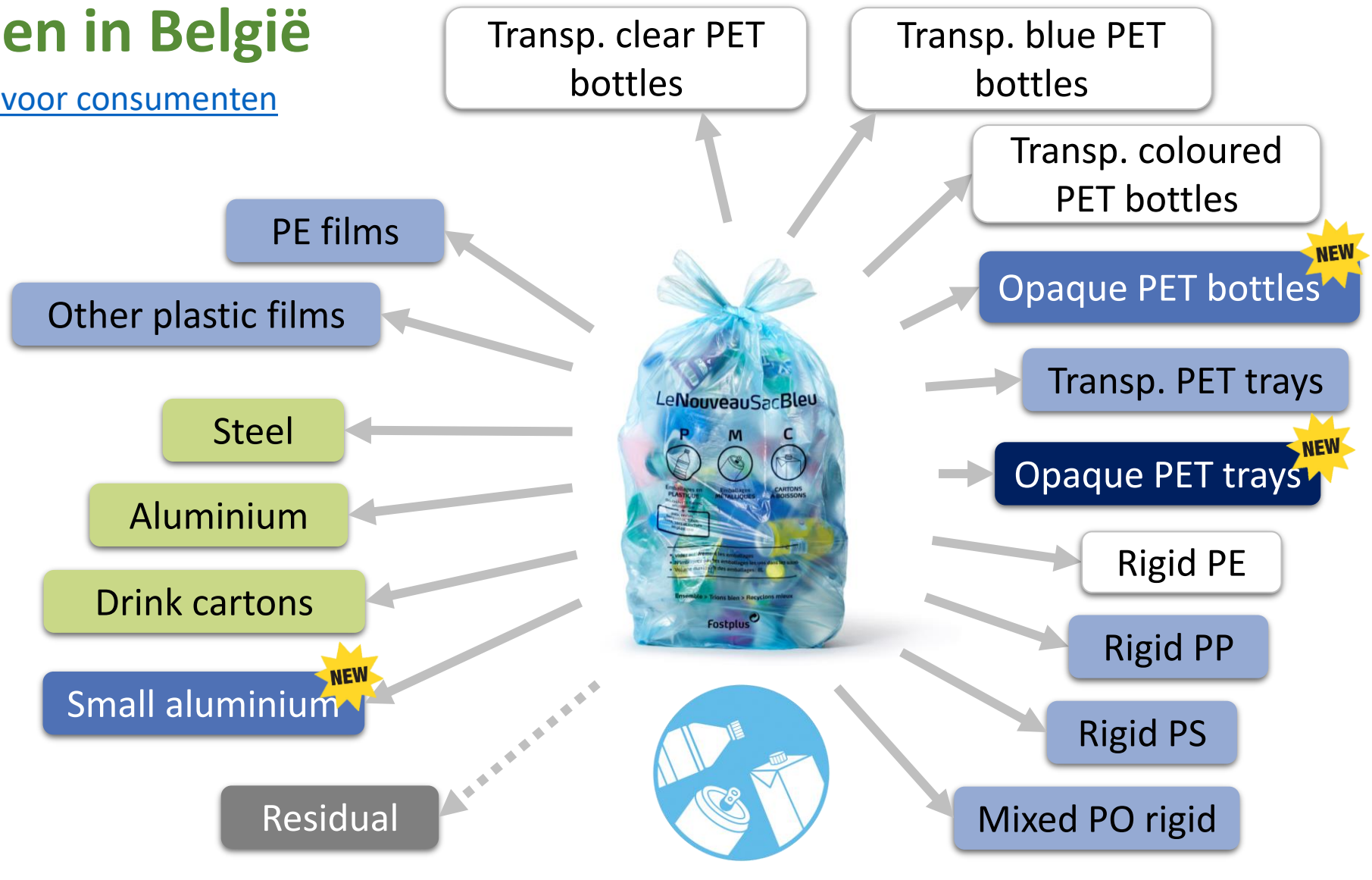
[Link naar sorteerinstructies voor consumenten](#)

Paper/cardboard

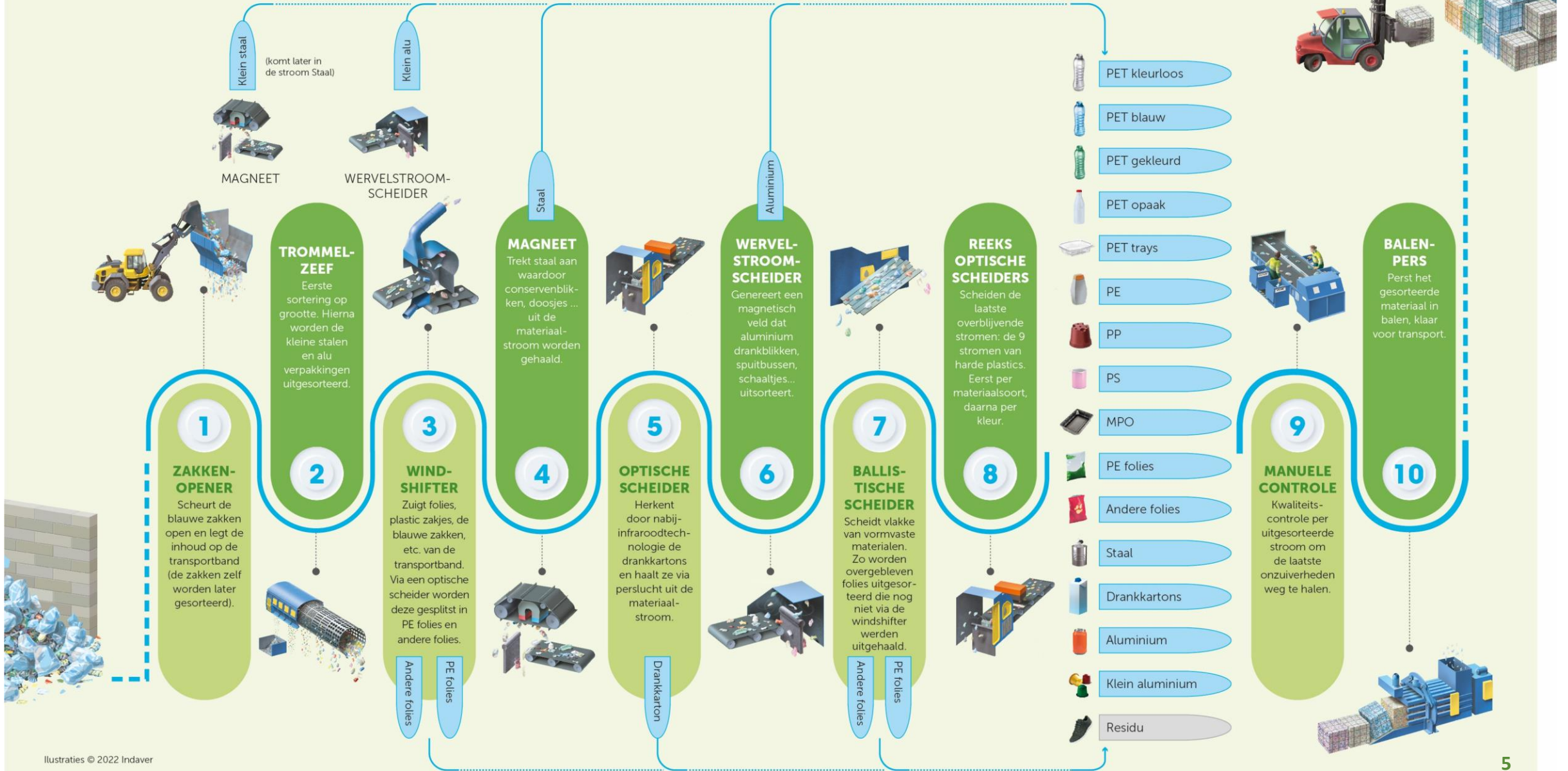


Transp. colourless glass

Transp. coloured glass



# PMD SORTEERPROCES



# D4R: Algemene regels

# Gebruik verpakkingen uit één materiaal

Vermijd verpakkingen die uit meerdere lagen van verschillende materialen bestaan en die niet kunnen worden gescheiden



Maak verpakking recycleerbaar



Geef de voorkeur aan verpakkingen uit één materiaal (bv.: alleen maar plastic of karton)



Verbeter de kwaliteit van recycleerbaar materiaal



Geef de voorkeur aan verpakkingen uit één materiaal (e.g. MDOPE/LDPE, mono PP or mono APET)

# Vermijd zwarte of donkere verpakkingen met zwarte carbon

- Kies voor ongekleurde verpakkingen (natuurlijke kleur van de verpakking)
- Vermijd zwarte of donkere kleuren voor glazen en plastic verpakkingen
- Als dat niet kan, kies dan liefst kleuren die zo weinig mogelijk van het verpakkingsoppervlak bedekken.
- Vind een specifieke FAQ over zwarte plastic verpakkingen met zwarte carbon op deze pagina:

<https://www.fostplus.be/nl/leden/duurzaam-verpakken#FAQ>





# Papier/karton

- Voorlopig minimaal 85% vezelinhoud en maximaal één zijde bedekt met een liner (toegankelijkheid voor water moet gegarandeerd zijn voor recycling)
- Verpakkingen moeten droog en proper zijn om gesorteerd te kunnen worden met de papier/karton
- Lange termijn toekomst perspectief: vermoedelijke alignering met 4Evergreen protocol. Fost Plus is lid van dit forum.  
<https://4evergreenforum.eu/about/guidelinesandprotocol/>



# Papier/karton in combinatie met plastic

Lipje met perforaties om open te trekken



De gelamineerde laag van het karton scheiden (vb. 1)



Indien mogelijk voorzie een optie tot scheiding van de verschillende lagen

De gelamineerde laag van het karton scheiden (vb. 2)



On-pack communicatie



*Houd er rekening mee dat in de praktijk veel consumenten de verschillende verpakkingsonderdelen niet zullen scheiden.*

# Drankkartons

- Kies voor drankkartons een zo eenvoudig mogelijke vorm met een minimum aan extra componenten (bv. de kleinst mogelijke plastic doppen en elementen)



# Specifiek geval van 'bioplastic'

- Verkies verpakkingen van hernieuwbare oorsprong van het type bio-PE (zakjes, harde flacons, bakjes en potjes enz.), bio-PET (flessen enz.) of papier en karton. Die verpakkingen zijn recycleerbaar in de stroom die overeenkomt met het materiaal.
- Vermijd het gebruik van biologisch afbreekbare of composteerbare materialen in verpakkingen. Er is op dit moment nog geen sorteeroplossing voor de recyclage daarvan. Ze zijn ook niet toegelaten in de GFT-bak die thuis wordt opgehaald.
- Vind een specifieke FAQ op : <https://www.fostplus.be/nl/leden/duurzaam-verpakken#FAQ>

# Etiketten en wikkels

- Gebruik wikkels of etiketten die maximaal 70% van het oppervlak van de verpakking bedekken (inhoud > 50 cl) of 50% (inhoud < 50 cl).
- Als een allesbedekkende wikkel noodzakelijk is, voeg dan perforaties toe waarmee de wikkel gemakkelijk kan worden losgemaakt van de fles of flacon en geef dat met een duidelijke boodschap aan.

*Houd er rekening mee dat in de praktijk veel consumenten de wikkel niet zullen verwijderen.*

- Gebruik etiketten die gemakkelijk te verwijderen zijn van de verpakking en die niet in kleine stukjes breken tijdens het wasproces.



# Barrières, lijm en kleefmiddel, inkt en pigment

- Gebruik de juiste hoeveelheid barrière om het product te beschermen.
- Vermijd het gebruik van barrièrestoffen met chloorderivaten (PVC, PVdC) en aluminiumlagen tussen de andere lagen van een verpakking.
- Geef de voorkeur aan barrièrematerialen zoals SiO<sub>x</sub>, AlO<sub>x</sub> of EVOH ter waarde van minder dan 5% van het gewicht van de verpakking.
- Fost Plus werd “supporter” van Recyclclass sinds 1/1/23
- Voor advies wat betreft lijmen, inkten, combinaties van etiketten/ sleeves/ banderolle of andere elementen in combinatie met een verpakkingsmateriaal verwijzen we grotendeels naar Recyclclass: <https://recyclclass.eu/>
- U mag steeds uw vraag stellen aan [D4R@fostplus.be](mailto:D4R@fostplus.be) om een antwoord op maat te ontvangen voor uw specifieke vraag.

# Koppeling met de Groene Punt-tarieven

- De Groene Punt-tarieven worden zo berekend dat elk gerecycleerd verpakkingsmateriaal de kosten van de recyclageketen dekt. Dat houdt in dat voor verpakkingsmaterialen die gemakkelijk kunnen worden ingezameld, gesorteerd en gerecycleerd een lager Groene Punt-tarief moet worden betaald dan voor verpakkingsmaterialen die moeilijk te sorteren en te recycleren zijn.
- Bovendien worden voor verpakkingen die niet kunnen worden gerecycleerd of die het sorteer- en/of recyclageproces hinderen ontmoedigende tarieven toegepast.
- Meer info op <https://www.fostplus.be/nl/leden/de-groene-punt-tarieven>

## Fost Plus

Olympiadenlaan 2  
1140 Brussel

T +32 2 775 03 50  
fostplus@fostplus.be



Volg ons