

PMD sorteren in het ziekenhuis

Tips voor de opstelling van uw sorteereilanden





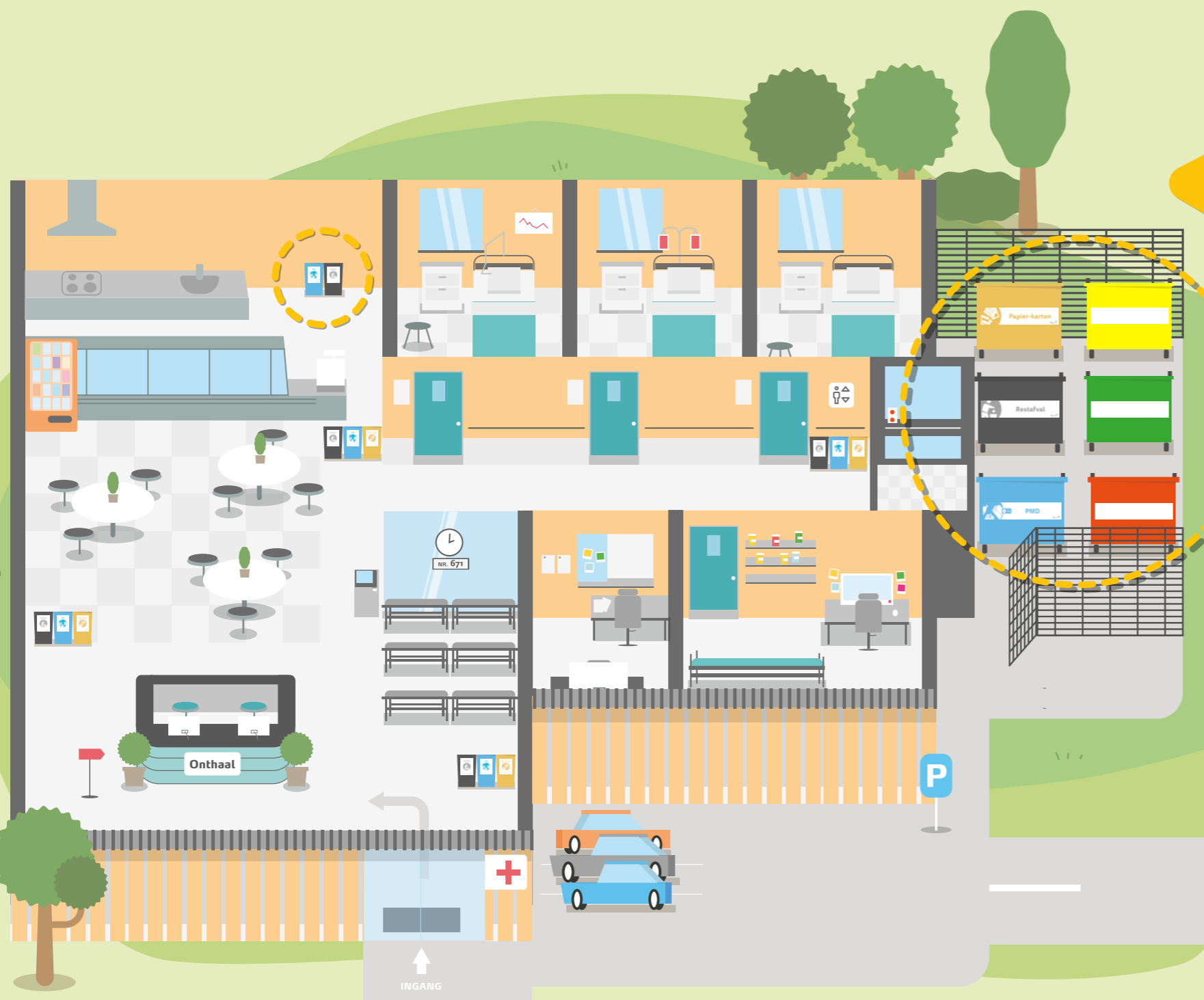
Waar plaatst u sorteereilanden?

- Onthaal
- Wachtruimtes
- Cafetaria en keuken
- Bureau ruimtes of in de gang
- Aan de liften
- Afvalverzamelpunt achter het gebouw



! Plaats minimum 2 uniforme afvalbakken om correct te kunnen sorteren. 1 voor Restafval en 1 voor PMD. Gebruik de juiste PMD-zakken.

Soms wordt het afval van de kamers, eens op een centrale plaats gebracht, verder uitgesorteerd om het PMD te recupereren.



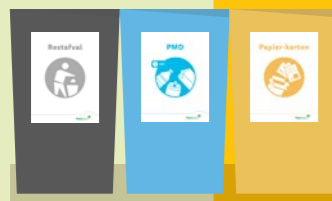
Voorzie 1 afvalverzamelpunt

- Alleen toegankelijk voor bevoegd personeel.
- Identificeer elke verzamelcontainer met een sticker.
- Deponeer de ingezamelde PMD-zakken in de juiste verzamelcontainer.
- Contacteer uw afvalophaler voor meer informatie over het aanbieden en ophalen van PMD.

Bestel gratis communicatiemateriaal

Stickers

Kleef de stickers goed zichtbaar op het sorteereiland zodat sorteren gemakkelijk wordt.



Sorteeraffiche

Hang de affiche met sorteer-instructies als geheugensteuntje boven het sorteereiland. Voor het personeel werd een specifieke affiche ontwikkeld. U kunt deze aanvragen bij Fost Plus.



Sensibiliseringsaffiche

Sensibiliseer uw personeel en bezoekers. Hang deze affiche op plaatsen waar er gegeten en gedronken wordt.



Affiche 'leeg'

Affiche om duidelijk te maken dat verpakkingen leeg moeten zijn voordat u ze bij het PMD gooit.



Surf naar desorteerwinkel.be voor meer info en gratis communicatiemateriaal.
Succes!