

Trier à l'intérieur et autour de la station-service.

Conseils pour la mise en place de vos îlots de tri.



Ensemble trions bien, recyclons mieux

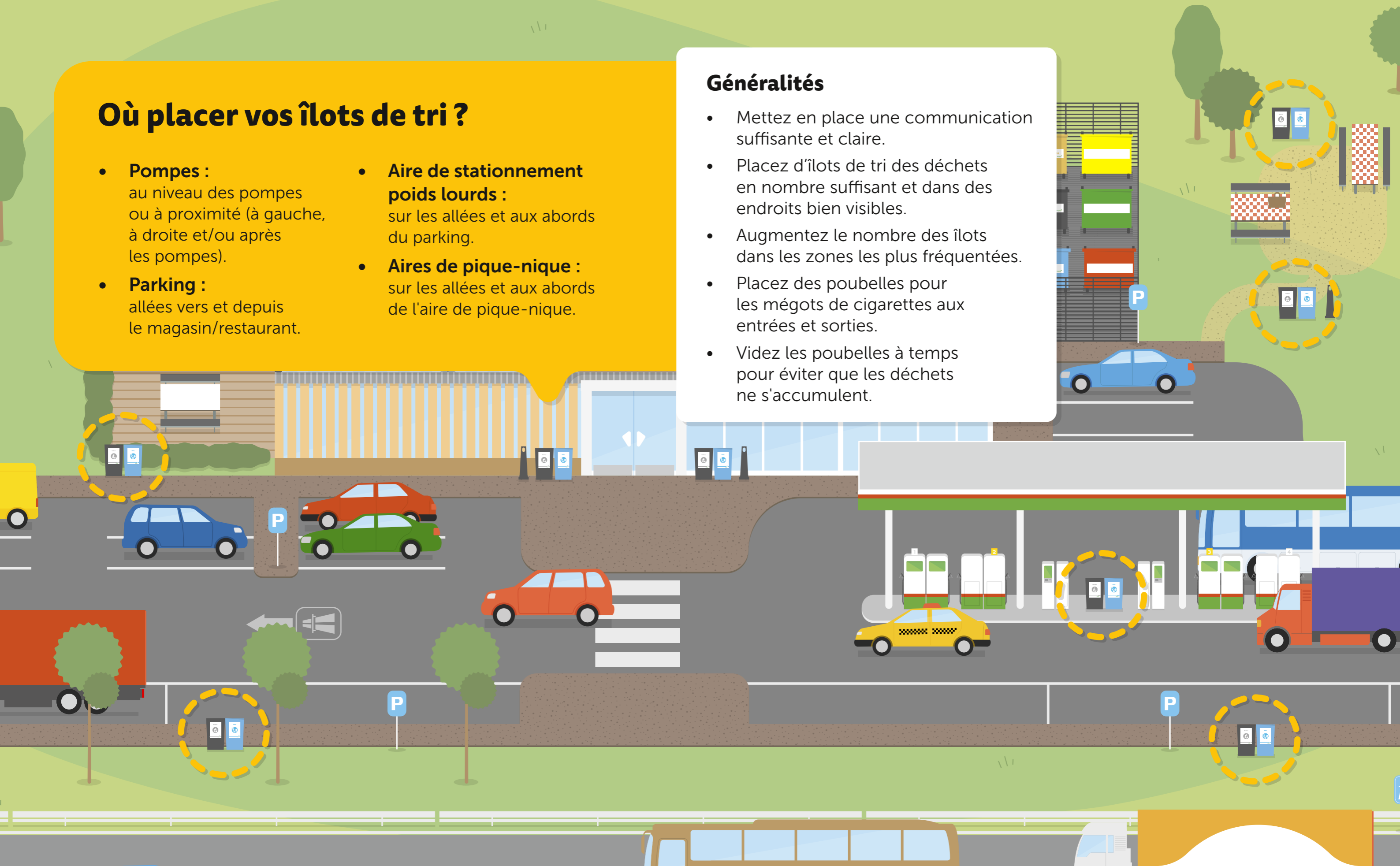
Fostplus 

Où placer vos îlots de tri ?

- **Pompes :**
au niveau des pompes ou à proximité (à gauche, à droite et/ou après les pompes).
- **Parking :**
allées vers et depuis le magasin/restaurant.
- **Aire de stationnement poids lourds :**
sur les allées et aux abords du parking.
- **Aires de pique-nique :**
sur les allées et aux abords de l'aire de pique-nique.

Généralités

- Mettez en place une communication suffisante et claire.
- Placez d'îlots de tri des déchets en nombre suffisant et dans des endroits bien visibles.
- Augmentez le nombre des îlots dans les zones les plus fréquentées.
- Placez des poubelles pour les mégots de cigarettes aux entrées et sorties.
- Videz les poubelles à temps pour éviter que les déchets ne s'accumulent.



Où placer vos îlots de tri ?

- **Magasin à l'extérieur :** à l'entrée/sortie.
- **Restaurant à l'intérieur :** à l'entrée/sortie de la zone de repas.
- **Terrasse :** là où les clients entrent/sortent de la terrasse.
- **Cuisine :** dans les zones où les déchets sont rejetés.

Généralités

- Adaptez le nombre de poubelles en fonction de la taille de la zone concernée.
- Placez des poubelles pour les mégots de cigarettes sur la terrasse et dans les aires de pique-nique.
- Videz les poubelles à temps pour éviter que les déchets ne s'accumulent dans les zones très fréquentées.





Prévoyez un point de collecte des déchets

- Accessible uniquement au personnel autorisé.
- Identifiez chaque conteneur de collecte à l'aide d'un autocollant.
- Déposez les sacs PMC collectés dans le conteneur approprié.

Contactez votre collecteur de déchets pour plus d'informations sur l'offre et la collecte des PMC.

Commandez gratuitement votre matériel de communication



Autocollants

Collez les autocollants de manière bien visible sur l'îlot de tri pour faciliter le tri.

Affiche tri

Accrochez cette affiche aide-mémoire des instructions de tri au-dessus de l'îlot de tri.



Affiche sensibilisation

Sensibilisez votre personnel et vos visiteurs. Accrochez cette affiche dans les lieux où les gens mangent et boivent.



Affiche "vide"

Elle a pour but de faire comprendre que les bouteilles et les canettes doivent être vides avant d'être jetées dans le PMC.



Surfez sur laboutiquedetri.be pour obtenir plus d'informations et du matériel de communication gratuit.